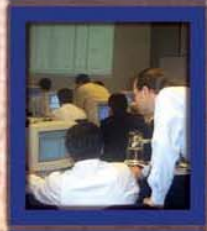


**REPORTE
FINANCIERO
DE INSTITUCIONES
DE MICROFINANZAS**

Información a Diciembre 2004



CARTERA MES: DISTRIBUCION POR DEPARTAMENTOS SEGUN TIPO DE IMF'S QUE REPORTAN AL SINFONED

Departamento de	IMF's REGULADAS (EDPYMES, CMACs y CACs)		IMF's NO REGULADAS (ONGs CREDITICIAS)		TOTAL IMF's	
	Nº de Préstamos	Saldo de Cartera (Miles de S./.)	Nº de Préstamos	Saldo de Cartera (Miles de S./.)	Nº de Préstamos	Saldo de Cartera (Miles de S./.)
Amazonas	13	87	1,222	658	1,235	745
Huanuco	3,143	23,083	2,321	2,468	5,464	25,551
Ica	3,527	10,324	0	0	3,527	10,324
Junin	21,453	66,640	7,171	5,836	28,624	72,476
La Libertad	9,119	22,513	5,800	5,393	14,919	27,906
Lambayeque	3,090	6,300	1,499	2,099	4,589	8,399
Lima	31,069	90,814	16,038	9,611	47,107	100,425
Loreto	3,114	11,855	0	0	3,114	11,855
Madre de Dios	0	0	0	0	0	0
Moquegua	1,752	5,309	444	1,639	2,196	6,948
Pasco	1,063	3,569	910	669	1,973	4,238
Ancash	5,860	18,038	2,576	1,808	8,436	19,846
Piura	7,305	13,388	997	856	8,302	14,244
Puno	8,093	21,781	24,683	11,917	32,776	33,698
San Martin	5,392	13,226	4,736	3,615	10,128	16,841
Tacna	3,622	10,974	10,057	3,550	13,679	14,524
Tumbes	0	0	0	0	0	0
Ucayali	2,655	9,770	5,058	3,515	7,713	13,285
Apurimac	1,020	1,906	1,661	1,174	2,681	3,080
Arequipa	12,501	43,018	2,652	3,835	15,153	46,854
Ayacucho	2,555	5,672	5,674	3,758	8,229	9,430
Cajamarca	3,147	11,842	1,336	586	4,483	12,428
Cusco	1,338	5,545	8,420	5,082	9,758	10,627
Huancavelica	1,752	4,781	972	419	2,724	5,200
Total Regiones	132,584	400,434	104,228	68,489	236,812	468,923

IMFs
No Reguladas

A Diciembre 2004

PRINCIPALES RUBROS DE EFF DE IMFs NO REGULADAS A DICIEMBRE DEL 2004

	Activo	Cartera	Pasivo	Patrimonio	Ingresos	Gastos	Gastos
	Total (S/.)	(S/.)	Total (S/.)	(S/.)	Financ. (S/.)	Financ. (S/.)	Operativos (S/.)
ONG Adra Peru	4,701,203	4,335,528	1,303,054	3,398,149	2,121,343	231,249	1,300,778
ONG AMA	2,577,447	1,866,219	1,697,059	880,388	1,116,852	181,035	841,699
ONG ASIDME	2,440,502	1,076,020	1,296,201	1,144,301	762,414	103,132	364,248
ONG Caritas del Perú	23,417,497	10,892,183	19,187,534	4,229,963	4,527,911	14,465	4,865,231
ONG GCOD	1,702,715	1,561,836	695,058	1,007,657	457,955	68,281	204,199
ONG Edaprospro - ALCOM	2,365,794	2,267,991	1,660,345	705,449	1,121,320	105,249	1,178,087
ONG Edaprospro - PAF	1,819,102	1,608,733	833,537	985,565	1,059,301	100,324	863,773
ONG Finca	4,977,629	3,170,910	265,202	4,712,427	2,574,147	551,853	1,944,412
ONG Fondesurco	4,811,698	4,429,337	2,107,250	2,704,448	1,085,813	144,477	827,397
ONG Fovida	2,469,369	2,051,411	570,922	1,898,447	808,565	107,646	413,024
ONG IDER Cesar Vallejo	1,397,626	1,040,891	869,136	528,490	541,040	50,503	428,902
ONG Idesi La Libertad	2,480,960	2,063,803	1,786,032	694,928	971,048	206,065	846,883
ONG Idesi Lambayeque	893,375	540,530	787,135	106,240	372,182	102,166	368,447
ONG Idespa	924,896	715,369	137,992	786,904	317,404	11,107	227,155
ONG IPR	2,633,629	1,558,187	2,265,093	368,536	588,129	228,224	878,691
ONG Manuela Ramos - BBCC	5,551,604	4,806,308	4,950,161	601,443	2,057,788	133,516	1,925,280
ONG Mide	2,074,812	1,752,591	1,821,471	253,341	777,525	112,182	592,448
ONG Prisma	14,733,347	13,866,750	3,024,457	11,708,890	5,274,899	129,676	8,352,457
ONG Promujer	10,887,929	8,884,205	4,850,611	6,037,318	3,949,860	222,992	2,628,561

PERSONAL, CREDITOS ACTIVOS Y CARTERA DE IMF's NO REGULADAS A DICIEMBRE DEL 2004

	Nº de Personal	Nº de Analistas	Nº de Préstamos	Cartera (US \$)	Saldo de Crédito Prom (\$)	Crédito Prom (\$)
ONG Adra Ofasa	39	22	7,868	1,321,002	168	248
ONG AMA	12	8	2,122	568,622	268	263
ONG ASIDME	37	30	4,664	327,855	70	120
ONG Caritas del Perú	104	65	16,586	3,318,764	200	291
ONG GCOD	11	7	2,509	475,879	190	259
ONG Edaprospro - ALCOM	20	14	4,971	691,039	139	168
ONG Edaprospro - PAF	12	5	1,034	490,168	474	598
ONG Finca	57	20	6,666	966,152	145	219
ONG Fondesurco	14	5	1,200	1,349,585	1,125	1,291
ONG Fovida	6	3	587	625,049	1,065	1,184
ONG IDER Cesar Vallejo	10	4	1,210	317,151	262	382
ONG Idesi La Libertad	12	4	1,648	628,825	382	341
ONG Idesi Lambayeque	6	2	692	164,695	238	325
ONG Idespa	10	2	698	217,967	312	393
ONG IPR	19	3	807	474,768	588	473
ONG Manuela Ramos - BBCC	38	26	9,565	1,464,445	153	202
ONG Mide	17	11	3,824	534,001	140	170
ONG Prisma	162	66	14,706	4,225,091	287	356
ONG Promujer	66	44	22,871	2,706,949	118	133

INDICADORES DE PERFORMANCE INSTITUCIONAL DE IMFs NO REGULADAS A DICIEMBRE DEL 2004

	Caja Bancos / Activo Total	Pasivo Total / Activo Total	Cartera Total / Activo Total	Gastos Operat./ Activo Total	Margen Financ./ Gastos Operat.	Cartera en Riesgo	Provisiones / Cartera Riesgo	Utilidad / Activo Total
ONG Adra Ofasa	7.62%	27.72%	92.22%	36.89%	145.30%	0.07%	100.00%	12.42%
ONG AMA	12.05%	65.84%	72.41%	43.54%	111.18%	8.92%	91.70%	4.98%
ONG ASIDME	52.47%	53.11%	44.09%	19.90%	181.00%	9.83%	0.00%	-6.56%
ONG Caritas del Perú	13.34%	81.94%	46.51%	27.70%	92.77%	2.33%	121.91%	3.77%
ONG GCOD	0.45%	40.82%	91.73%	15.99%	190.83%	3.88%	24.66%	12.20%
ONG Edaprospro - ALCOM	0.95%	70.18%	95.87%	66.40%	86.25%	1.17%	144.78%	-1.48%
ONG Edaprospro - PAF	5.10%	45.82%	88.44%	63.31%	111.02%	6.12%	80.38%	8.31%
ONG Finca	18.54%	5.33%	63.70%	52.08%	104.01%	1.07%	193.13%	-0.95%
ONG Fondesurco	7.15%	43.79%	92.05%	22.93%	113.77%	5.36%	64.10%	0.41%
ONG Fovida	10.49%	23.12%	83.07%	22.30%	169.70%	7.86%	65.81%	13.73%
ONG IDER Cesar Vallejo	2.18%	62.19%	74.48%	40.92%	114.37%	4.87%	96.52%	4.41%
ONG Idesi La Libertad	4.53%	71.99%	83.19%	45.51%	90.33%	9.35%	94.59%	5.40%
ONG Idesi Lambayeque	17.23%	88.11%	60.50%	54.99%	73.28%	15.12%	46.90%	0.36%
ONG Idespa	8.98%	14.92%	77.35%	32.75%	134.84%	5.22%	104.30%	9.98%
ONG IPR	0.26%	86.01%	58.83%	44.49%	40.96%	9.54%	97.28%	-2.81%
ONG Manuela Ramos - BBCC	8.27%	89.17%	86.58%	46.24%	99.95%	0.37%	325.48%	0.88%
ONG Mide	9.68%	87.79%	84.47%	38.07%	112.30%	4.40%	93.35%	8.98%
ONG Prisma	7.81%	20.53%	91.44%	75.59%	61.60%	9.10%	98.87%	-10.79%
ONG Promujer	14.82%	44.55%	81.60%	32.19%	141.78%	0.00%	100.00%	12.49%

INDICADORES DE PERFORMANCE INSTITUCIONAL DE IMFs NO REGULADAS A DICIEMBRE DEL 2004

	Variación %		Variación %		Nº Prést. / Empleado	Cartera / Empleado (en S/.)	Nº Prést. / Analista	Cartera / Analista (en S/.)
	Nº Prést. Dic 04/ Dic 03	Cartera Dic 04/ Dic 03	Nº Prést. Dic 04/ Dic 03	Cartera Dic 04/ Dic 03				
ONG Adra Ofasa	16%	26%	202	111,167	358	197,069		
ONG AMA	42%	50%	177	155,518	265	233,277		
ONG ASIDME	162%	64%	126	29,082	155	35,867		
ONG Caritas del Perú	9%	43%	159	104,733	255	167,572		
ONG GCOD	14%	36%	228	141,985	358	223,119		
ONG Edaprospro - ALCOM	61%	30%	249	113,400	355	161,999		
ONG Edaprospro - PAF	-19%	-26%	86	134,061	207	321,747		
ONG Finca	0%	-3%	117	55,630	333	158,546		
ONG Fondesurco	22%	39%	86	316,381	240	885,867		
ONG Fovida	-16%	53%	98	341,902	196	683,804		
ONG IDER Cesar Vallejo	-8%	7%	121	104,089	303	260,223		
ONG Idesi La Libertad	54%	62%	137	171,984	412	515,951		
ONG Idesi Lambayeque	7%	-16%	115	90,088	346	270,265		
ONG Idespa	8%	10%	70	71,537	349	357,685		
ONG IPR	-48%	38%	42	82,010	269	519,396		
ONG Manuela Ramos - BBCC	5%	24%	252	126,482	368	184,858		
ONG Mide	5%	13%	225	103,094	348	159,326		
ONG Prisma	-45%	-26%	91	85,597	223	210,102		
ONG Promujer	29%	25%	347	134,609	520	201,914		

**DISTRIBUCIÓN DE NUMERO DE CREDITOS POR TECNOLOGIA, SECTOR, DESTINO Y GENERO
POR IMFs NO REGULADAS DE ENERO A DICIEMBRE DEL 2004**

	Indiv.	Solid.	BBCC	Prod.	Agro.	Com.	Serv.	Cap. Trab.	Act. Fijo	Libre Disp.	Masc.	Fem.
ONG Adra Ofasa	0%	0%	100%	11%	0%	82%	7%	100%	0%	0%	0%	100%
ONG AMA	100%	0%	0%	7%	0%	68%	25%	99%	1%	0%	28%	72%
ONG ASIDME	2%	0%	98%	8%	0%	67%	25%	100%	0%	0%	1%	99%
ONG Caritas del Perú	0%	52%	48%	9%	4%	76%	11%	100%	0%	0%	15%	85%
ONG GCOD	22%	0%	78%	7%	2%	48%	43%	0%	0%	100%	13%	87%
ONG Edaprospro - ALCOM	0%	7%	93%	7%	0%	82%	11%	100%	0%	0%	18%	82%
ONG Edaprospro - PAF	100%	0%	0%	9%	0%	74%	17%	86%	0%	14%	38%	62%
ONG Finca	0%	0%	100%	10%	0%	75%	15%	100%	0%	0%	2%	98%
ONG Fondesurco	97%	3%	0%	0%	79%	19%	2%	91%	9%	0%	70%	30%
ONG Fovida	98%	2%	0%	9%	21%	66%	5%	100%	0%	0%	42%	58%
ONG IDER Cesar Vallejo	100%	0%	0%	18%	0%	67%	15%	100%	0%	0%	0%	100%
ONG Idesi La Libertad	100%	0%	0%	0%	0%	96%	4%	100%	0%	0%	35%	65%
ONG Idesi Lambayeque	100%	0%	0%	8%	0%	54%	38%	99%	0%	1%	51%	49%
ONG Idespa	99%	1%	0%	4%	9%	69%	18%	82%	18%	0%	27%	73%
ONG IPR	100%	0%	0%	33%	0%	63%	4%	72%	28%	0%	51%	49%
ONG Manuela Ramos - BBCC	0%	0%	100%	0%	0%	100%	0%	100%	0%	0%	0%	100%
ONG Mide	8%	78%	15%	6%	35%	51%	7%	0%	1%	99%	6%	94%
ONG Prisma	15%	13%	72%	44%	15%	41%	0%	100%	0%	0%	41%	59%
ONG Promujer	0%	37%	63%	0%	0%	100%	0%	100%	0%	0%	0%	100%

DISTRIBUCION DE LAS COLOCACIONES (SOLES) POR TECNOLOGIA, SECTOR, DESTINO Y GENERO
POR IMFs NO REGULADAS DE ENERO A DICIEMBRE DEL 2004

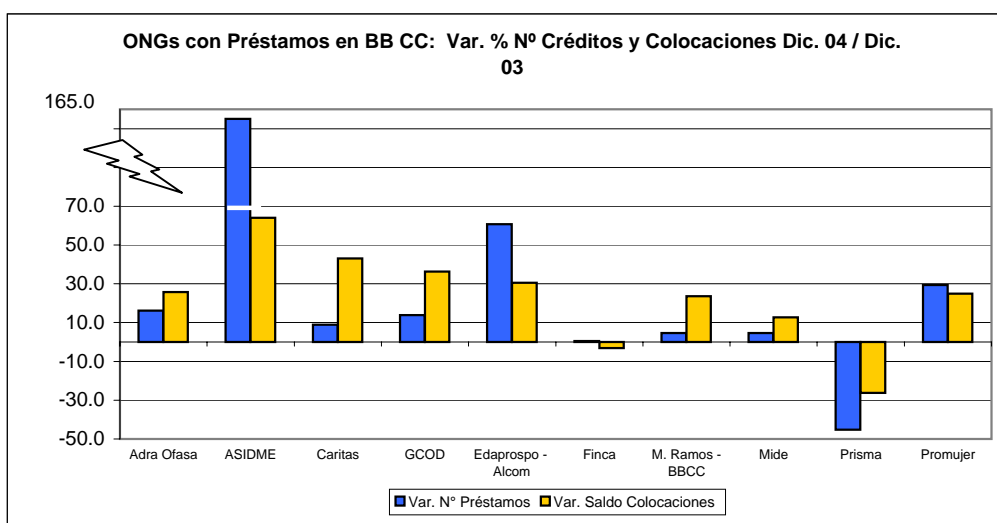
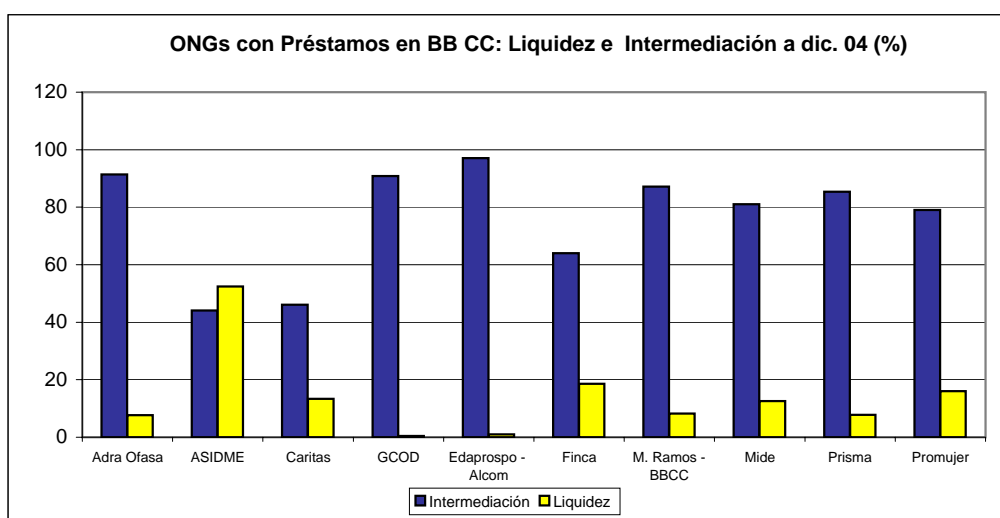
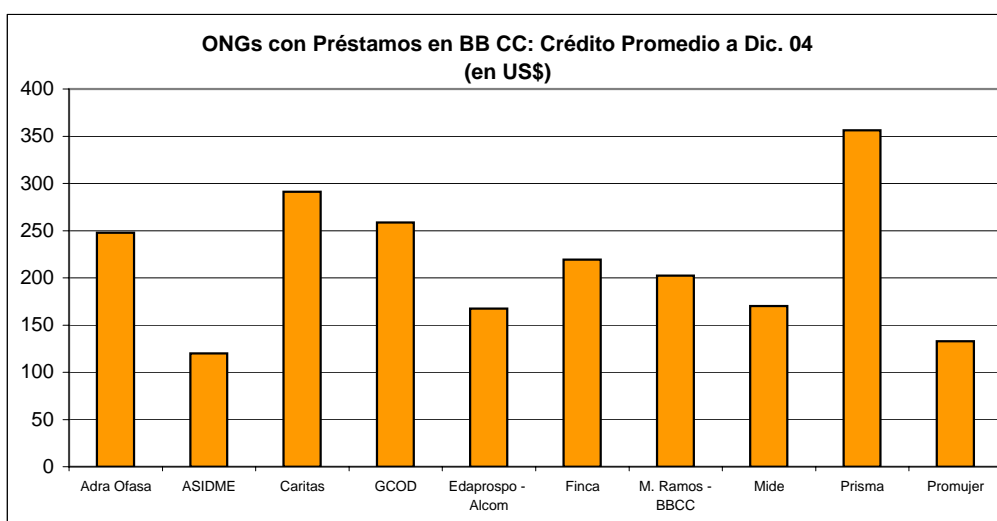
	Indiv.	Solid.	BBCC	Prod.	Agro.	Com.	Serv.	Cap. Trab.	Act. Fijo	Libre Disp.	Masc.	Fem.
ONG Adira Ofasa	0%	0%	100%	12%	0%	81%	7%	100%	0%	0%	0%	100%
ONG AMA	100%	0%	0%	8%	0%	64%	28%	100%	0%	0%	35%	65%
ONG ASIDME	22%	0%	78%	16%	0%	61%	23%	95%	5%	0%	22%	78%
ONG Caritas del Perú	0%	65%	35%	9%	5%	74%	12%	100%	0%	0%	16%	84%
ONG GCOD	45%	0%	55%	10%	4%	44%	42%	0%	0%	100%	23%	77%
ONG Edaprospro - ALCOM	0%	13%	87%	7%	0%	82%	11%	100%	0%	0%	20%	80%
ONG Edaprospro - PAF	100%	0%	0%	9%	0%	74%	17%	86%	0%	14%	38%	62%
ONG Finca	2%	0%	98%	10%	0%	75%	15%	100%	0%	0%	2%	98%
ONG Fondesurco	97%	3%	0%	0%	79%	19%	2%	91%	9%	0%	70%	30%
ONG Fovida	99%	1%	0%	10%	20%	60%	11%	100%	0%	0%	54%	46%
ONG IDER Cesar Vallejo	100%	0%	0%	18%	0%	67%	15%	100%	0%	0%	0%	100%
ONG Idesi La Libertad	100%	0%	0%	0%	0%	55%	45%	100%	0%	0%	45%	55%
ONG Idesi Lambayeque	100%	0%	0%	10%	0%	46%	44%	99%	0%	1%	57%	43%
ONG Idespa	99%	1%	0%	5%	8%	67%	20%	80%	20%	0%	30%	70%
ONG IPR	100%	0%	0%	44%	0%	54%	2%	82%	18%	0%	51%	49%
ONG Manuela Ramos - BBCC	0%	0%	100%	0%	0%	100%	0%	100%	0%	0%	0%	100%
ONG Mide	13%	69%	18%	5%	32%	55%	8%	0%	2%	98%	7%	93%
ONG Prisma	27%	15%	58%	40%	27%	33%	0%	100%	0%	0%	48%	52%
ONG Promujer	0%	28%	72%	0%	0%	100%	0%	100%	0%	0%	0%	100%

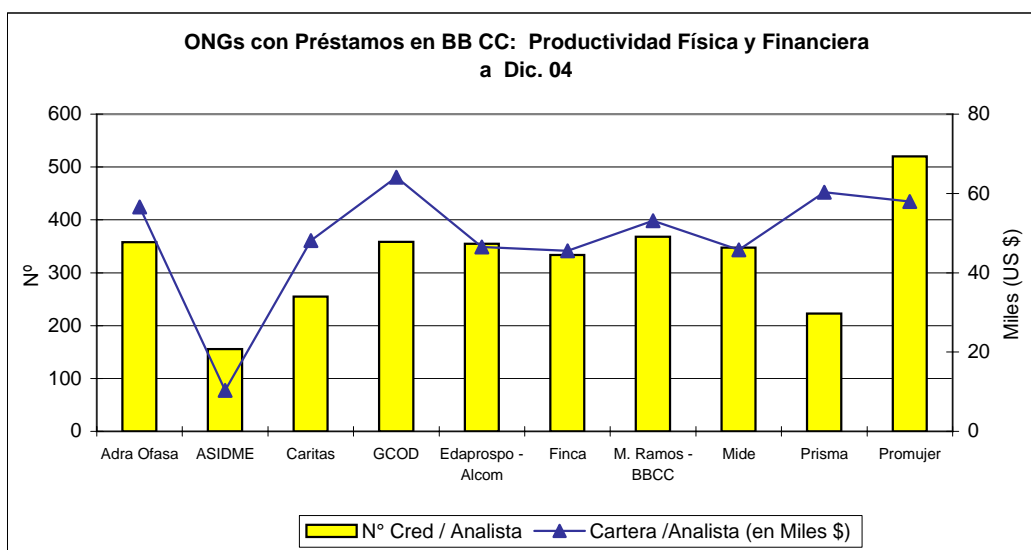
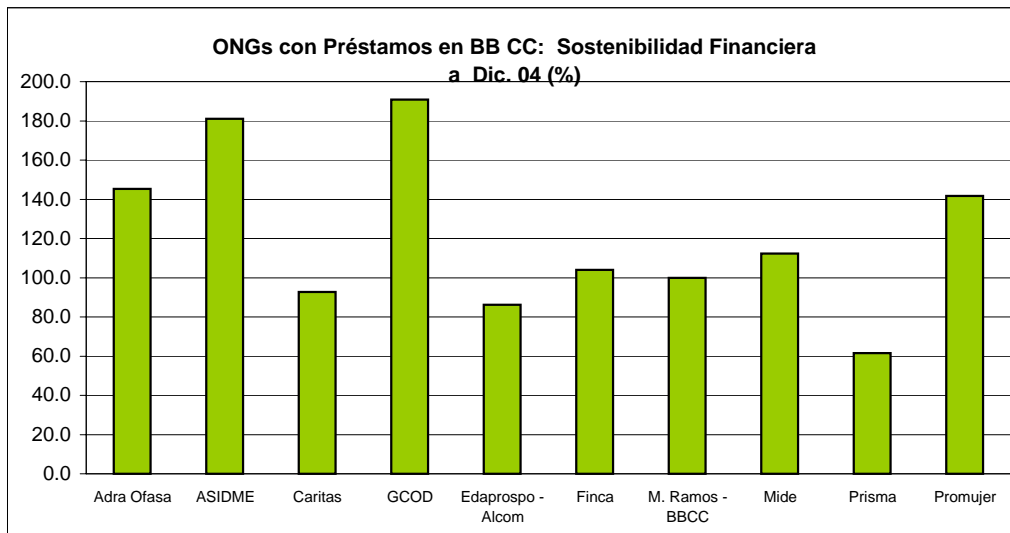
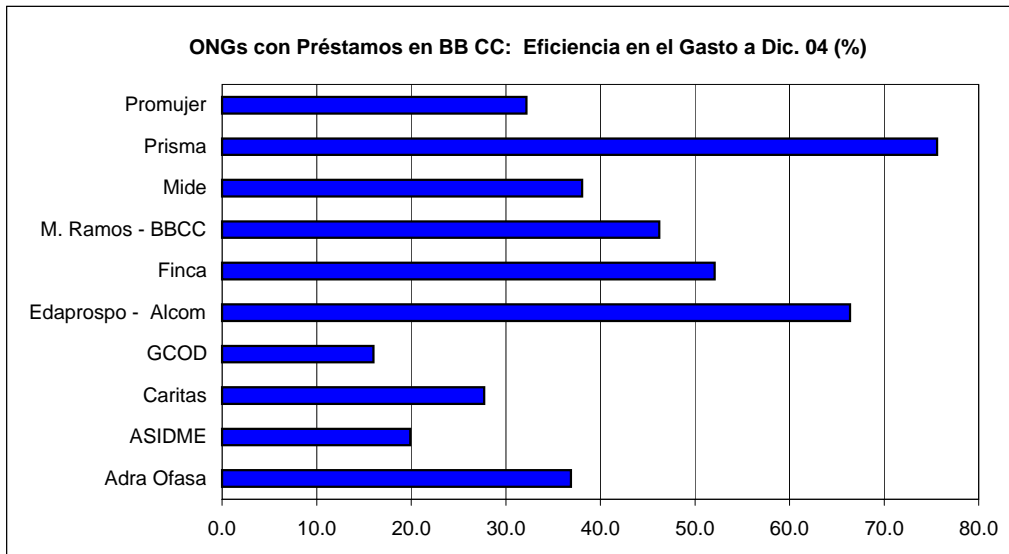
**DISTRIBUCIÓN DE NUMERO DE CREDITOS POR MONTOS Y PLAZOS POR IMFs NO REGULADAS
DE ENERO A DICIEMBRE DEL 2004**

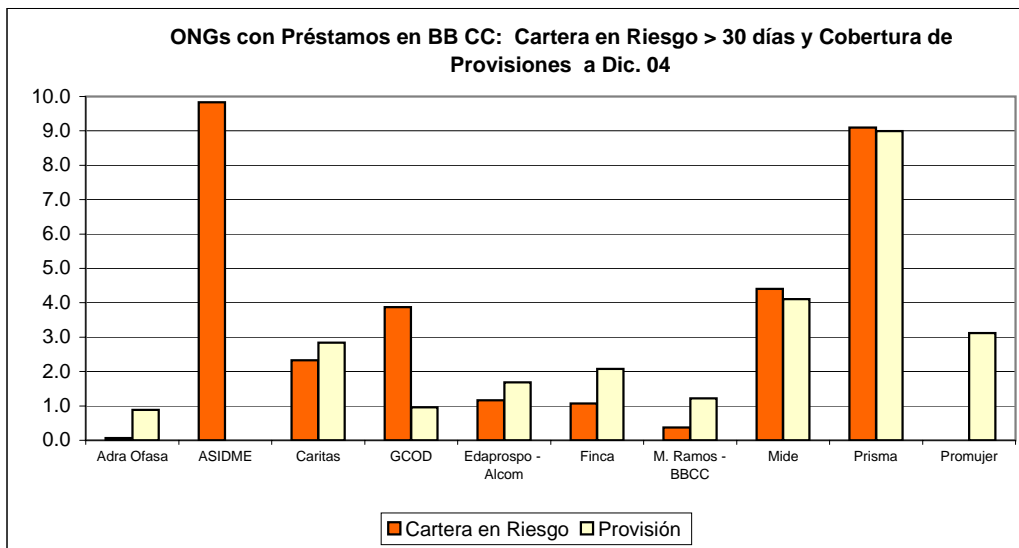
	<u>US \$ Dólares</u>			<u>Meses</u>				
	Hasta a 400	401 a 1000	1001 a 3000	3001 a más	Hasta 4	4 a 12	13 a 24	25 a más
ONG Adra Ofasa	88%	12%	1%	0%	49%	51%	0%	0%
ONG AMA	91%	8%	1%	0%	85%	15%	0%	0%
ONG ASIDME	98%	1%	1%	0%	98%	2%	0%	0%
ONG Caritas del Perú	81%	19%	0%	0%	28%	72%	0%	0%
ONG GCOD	92%	6%	1%	0%	14%	86%	0%	0%
ONG Edaprospro - ALCOM	99%	1%	0%	0%	89%	11%	0%	0%
ONG Edaprospro - PAF	50%	36%	13%	1%	11%	89%	0%	0%
ONG Finca	91%	8%	1%	0%	86%	14%	0%	0%
ONG Fondesurco	10%	46%	44%	1%	2%	90%	8%	0%
ONG Fovida	27%	40%	27%	6%	31%	66%	3%	0%
ONG IDER Cesar Vallejo	65%	34%	1%	0%	8%	92%	0%	0%
ONG Idesi La Libertad	99%	1%	0%	0%	94%	5%	1%	0%
ONG Idesi Lambayeque	0%	97%	3%	0%	63%	26%	11%	0%
ONG Idespa	69%	27%	4%	0%	20%	75%	5%	0%
ONG IPR	100%	0%	0%	0%	42%	57%	1%	0%
ONG Manuela Ramos - BBCC	100%	0%	0%	0%	100%	0%	0%	0%
ONG Mide	95%	5%	1%	0%	33%	67%	0%	0%
ONG Prisma	88%	12%	0%	0%	23%	77%	0%	0%
ONG Promujer	99%	1%	0%	0%	60%	40%	0%	0%

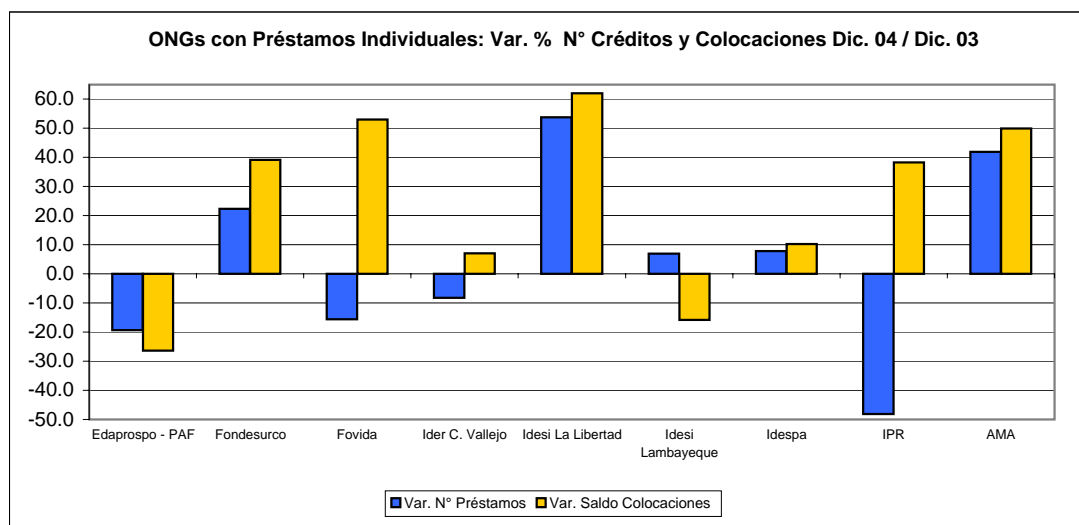
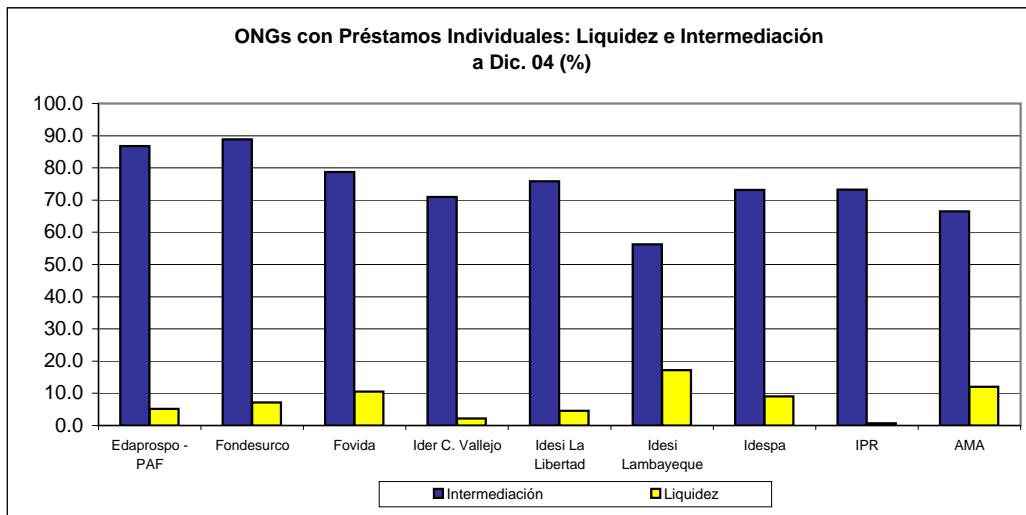
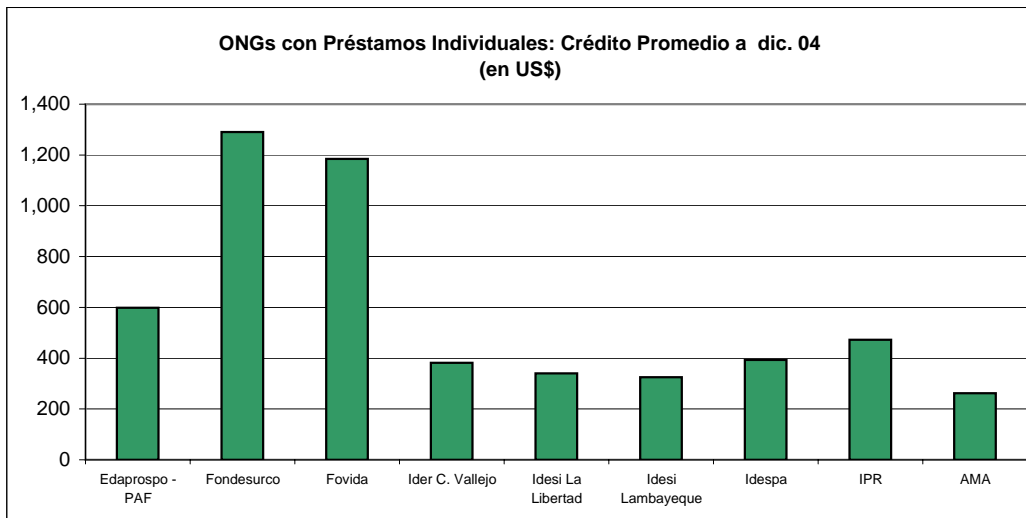
**DISTRIBUCIÓN DE LAS COLOCACIONES (SOLES) POR MONTOS Y PLAZOS POR IMFs NO REGULADAS
DE ENERO A DICIEMBRE DEL 2004**

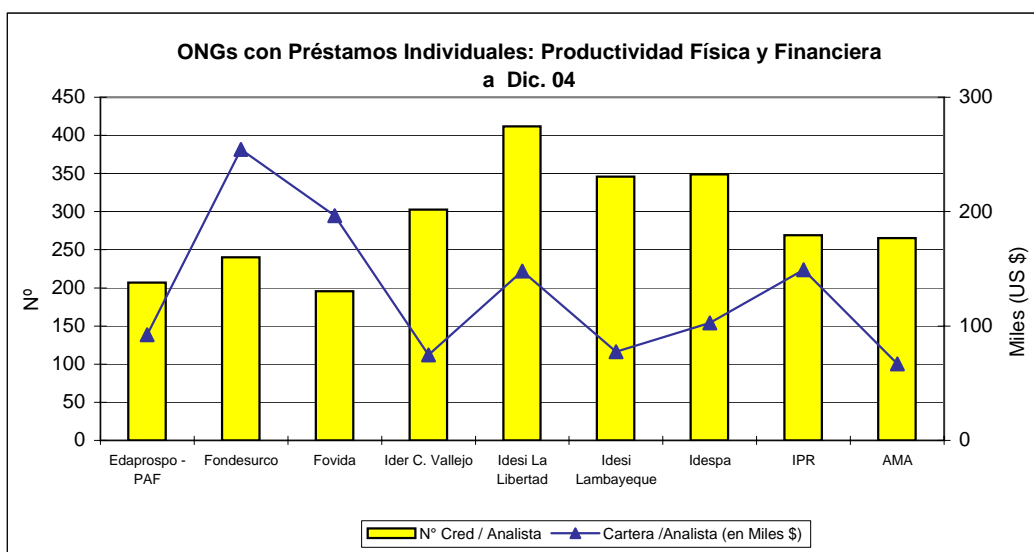
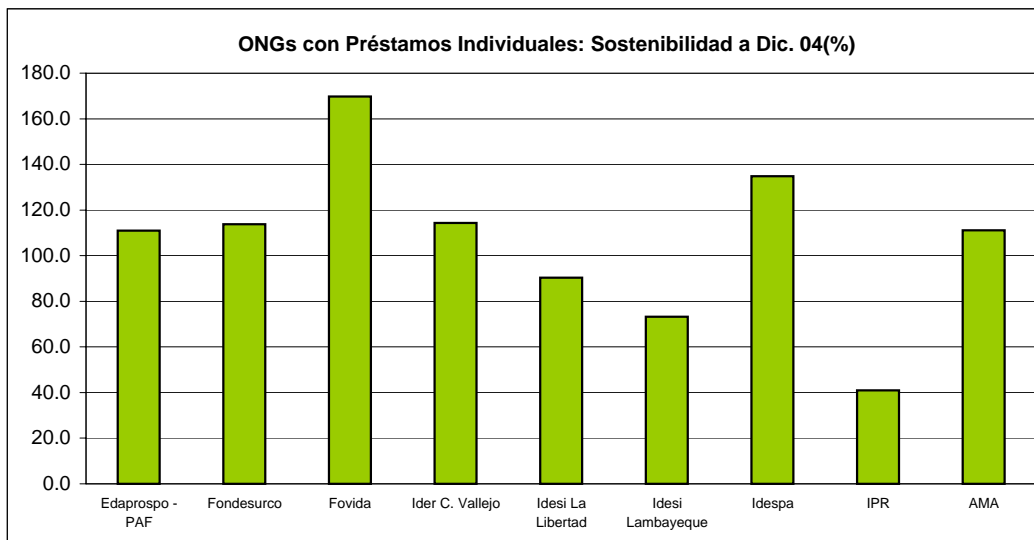
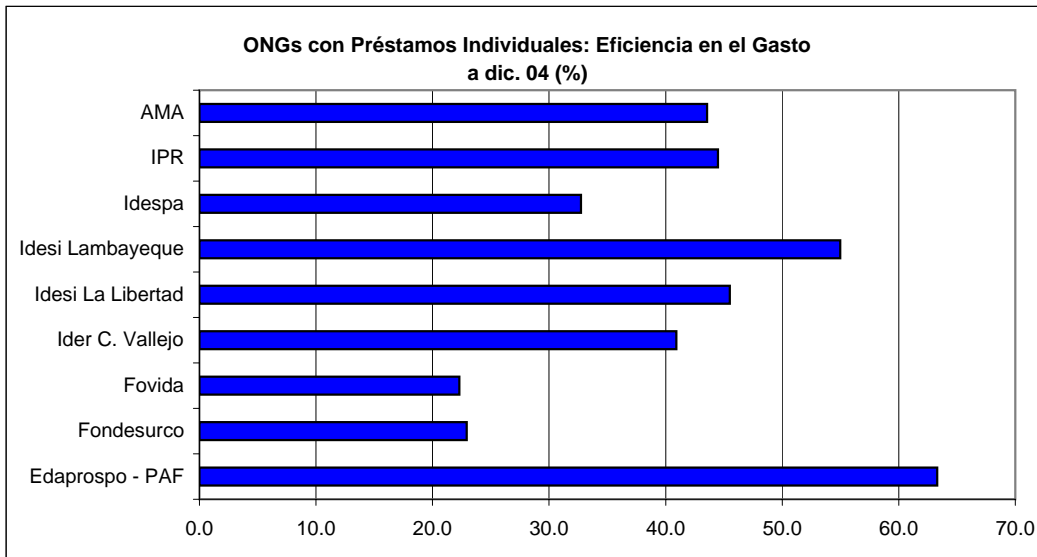
	<u>US \$ Dólares</u>			<u>Meses</u>				
	Hasta a 400	401 a 1000	1001 a 3000	3001 a más	Hasta 4	4 a 12	13 a 24	25 a más
ONG Adra Ofasa	70%	27%	3%	0%	43%	57%	0%	0%
ONG AMA	69%	20%	4%	6%	70%	28%	1%	0%
ONG ASIDME	80%	5%	14%	1%	81%	16%	3%	0%
ONG Caritas del Perú	63%	37%	0%	0%	23%	77%	0%	0%
ONG GCOD	79%	14%	7%	0%	8%	92%	0%	0%
ONG Edaprospro - ALCOM	98%	2%	0%	0%	85%	15%	0%	0%
ONG Edaprospro - PAF	20%	38%	36%	6%	5%	92%	3%	0%
ONG Finca	67%	26%	6%	1%	79%	21%	0%	0%
ONG Fondesurco	2%	27%	62%	9%	6%	83%	11%	0%
ONG Fovida	5%	23%	38%	34%	31%	62%	6%	1%
ONG IDER Cesar Vallejo	42%	55%	3%	0%	7%	93%	0%	0%
ONG Idesi La Libertad	55%	4%	1%	41%	67%	27%	6%	0%
ONG Idesi Lambayeque	0%	82%	17%	1%	47%	38%	15%	0%
ONG Idespa	40%	43%	17%	0%	15%	73%	13%	0%
ONG IPR	31%	28%	14%	27%	28%	71%	1%	0%
ONG Manuela Ramos - BBCC	100%	0%	0%	0%	100%	0%	0%	0%
ONG Mide	79%	16%	5%	0%	23%	76%	0%	0%
ONG Prisma	81%	18%	0%	0%	21%	79%	0%	0%
ONG Promujer	97%	3%	0%	0%	50%	50%	0%	0%

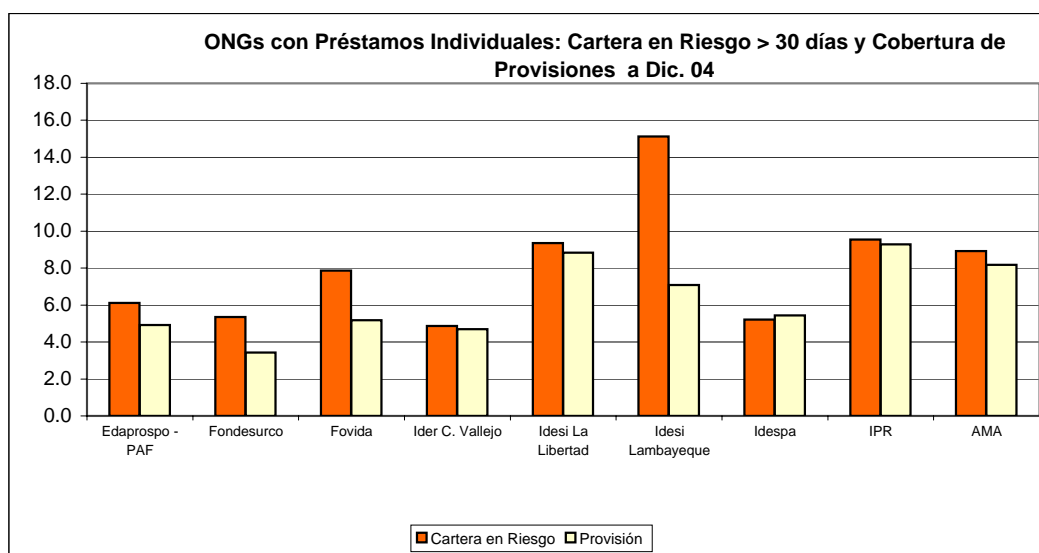












IMFs
Reguladas

A Diciembre 2004

PRINCIPALES RUBROS DE EEFF DE IMF'S REGULADAS A DICIEMBRE DEL 2004

	Caja y Bancos (S/)	Activo Total (S/.)	Cartera Total (S/.)	Cartera MES (S/.)	Pasivo Total (S/.)	Patrimonio (S/.)
EDPYME Alternativa	33,789	5,009,100	3,898,433	3,455,161	2,528,849	2,480,251
EDPYME Efectiva (Camco Plura)	19,563	4,019,580	3,675,447	1,167,010	2,174,420	1,845,160
EDPYME Confianza	583,016	55,766,472	45,047,195	35,904,166	45,892,930	9,873,542
EDPYME Crear Arequipa	247,552	41,012,148	34,650,874	32,403,247	34,182,052	6,830,096
EDPYME Crear Cusco	70,035	7,408,668	5,751,441	5,545,123	5,608,612	1,800,056
EDPYME Crear Tacna	81,902	24,148,390	20,469,216	16,283,128	18,402,918	5,745,473
EDPYME Crear Trujillo	64,772	9,114,075	7,219,494	6,963,825	7,854,310	1,259,764
EDPYME Edyficar	1,839,130	164,956,002	136,662,665	136,662,666	137,494,828	27,461,174
EDPYME Nueva Visión	46,398	14,160,306	12,448,897	9,407,828	9,292,017	4,868,289
EDPYME Proempresa	714,757	41,537,296	32,734,889	27,559,292	33,393,770	8,143,526
EDPYME Pronegocios	6,482	8,434,343	7,198,631	6,903,997	4,851,366	3,582,976
EDPYME Solidaridad	18,035	4,165,813	3,600,615	2,845,016	2,428,536	1,737,277
CMAC CHINCHA	1,548,444	17,863,410	14,689,735	10,949,436	14,591,962	3,271,448
CMAC HUANCAYO	17,517,255	212,289,224	163,677,147	51,884,278	176,085,379	36,203,845
CMAC MAYNAS	4,787,544	82,990,067	63,370,191	39,187,206	70,268,848	12,721,219
CAC TOCACHE	596,260	4,996,535	3,205,297	1,702,474	3,534,627	1,461,908
CAC SANTO CRISTO	1,021,108	21,386,587	17,495,406	8,508,041	13,002,551	8,384,036
CAC SAN MARTIN	1,131,376	31,141,994	26,808,856	3,102,598	22,207,959	8,934,035

PRINCIPALES RUBROS DE EEFF DE IMFs REGULADAS A DICIEMBRE DEL 2004

	Ingresos Financ. (S/.)	Gastos Financ. (S/.)	Margen Financ. (S/.)	Gastos Operativos (S/.)	Utilidad Total (S/.)
EDPYME Alternativa	1,796,602	199,381	1,597,221	1,307,750	96,797
EDPYME Efectiva (Camco Piura)	860,286	105,898	754,388	938,609	-120,342
EDPYME Confianza	12,740,418	2,848,228	9,892,190	8,528,058	532,561
EDPYME Crear Arequipa	11,494,640	2,995,813	8,498,827	6,712,719	1,723,625
EDPYME Crear Cusco	2,384,966	592,911	1,792,055	1,116,280	446,405
EDPYME Crear Tacna	6,531,174	1,247,001	5,284,173	3,929,886	1,157,220
EDPYME Crear Trujillo	3,071,012	763,930	2,307,082	2,280,358	3,812
EDPYME Edyficar	44,702,748	7,668,618	37,034,129	31,713,847	2,643,820
EDPYME Nueva Visión	3,841,728	746,952	3,094,776	2,406,008	466,148
EDPYME Proempresa	12,486,596	3,176,965	9,309,631	8,677,123	1,217,753
EDPYME Pronegocios	3,470,267	417,579	3,052,688	2,582,376	252,390
EDPYME Solidaridad	1,058,807	221,964	836,843	1,308,689	-393,151
CMAC CHINCHA	5,329,300	2,478,640	2,850,660	6,098,913	-3,120,356
CMAC HUANCAYO	41,910,252	7,973,306	33,936,946	18,550,453	9,573,116
CMAC MAYNAS	20,613,716	4,788,033	15,825,683	14,063,363	2,262,992
CAC TOCACHE	1,119,844	271,928	847,916	896,079	247,258
CAC STO CRISTO	3,960,264	780,166	3,180,098	2,288,293	987,602
CAC SAN MARTIN	6,184,312	1,714,941	4,469,371	3,466,977	855,595

PERSONAL, CREDITOS ACTIVOS Y CARTERA DE IMFs REGULADAS A DICIEMBRE DEL 2004

	Nº de Personal	Nº de Analistas	Nº de Prést. Total	Nº de Prést. MES	Cartera Total (US \$)	Cartera MES (US \$)	Saldo de Crédito MES Prom. (\$)	Crédito MES Prom (\$)
EDPYME Alternativa	21	10	2,749	2,403	1,187,822	1,052,761	438	419
EDPYME Efectiva (Camco Piura)	12	4	3,063	741	1,119,880	355,579	480	700
EDPYME Confianza	99	44	17,028	14,902	13,725,532	10,939,722	734	806
EDPYME Crear Arequipa	108	47	10,686	9,131	10,557,853	9,873,019	1,081	884
EDPYME Crear Cusco	15	6	1,411	1,338	1,752,420	1,689,556	1,263	1,722
EDPYME Crear Tacna	51	22	6,715	5,374	6,236,812	4,961,343	923	1,134
EDPYME Crear Trujillo	44	13	3,433	3,073	2,199,724	2,121,824	690	918
EDPYME Edyficar	417	163	47,475	47,475	41,640,056	41,640,057	877	1,026
EDPYME Nueva Visión	34	21	3,811	2,737	3,793,083	2,866,492	1,047	1,221
EDPYME Proempresa	89	44	11,459	10,360	9,974,067	8,397,103	811	911
EDPYME Pronegocios	42	9	3,472	3,281	2,193,367	2,103,594	641	515
EDPYME Solidaridad	10	3	727	687	1,097,080	866,854	1,262	2,443
CMAC CHINCHA	36	10	5,502	3,642	4,475,849	3,336,208	916	1,167
CMAC HUANCAYO	154	62	38,780	15,460	49,871,160	15,808,738	1,023	1,071
CMAC MAYNAS	185	43	27,158	6,575	19,308,407	11,940,038	1,816	1,859
CAC TOCACHE	17	3	1,616	752	976,629	518,731	690	816
CAC STO CRISTO	29	11	6,568	2,576	5,330,715	2,592,334	1,006	1,362
CAC SAN MARTIN	33	10	8,133	2,077	8,168,451	945,338	455	458

INDICADORES DE PERFORMANCE INSTITUCIONAL DE IMFs REGULADAS A DICIEMBRE DEL 2004

	Caja y Bancos / Activo Total	Pasivo Total / Activo Total	Cartera Total / Activo Total	Cartera MES / Activo Total	Gastos Operat./ Activo Total
EDPYME Alternativa	9.51%	50.49%	77.83%	68.98%	26.11%
EDPYME Efectiva (Camco Plura)	5.68%	54.10%	91.44%	29.03%	23.35%
EDPYME Confianza	2.52%	82.29%	80.78%	64.38%	15.29%
EDPYME Crear Arequipa	3.44%	83.35%	84.49%	79.01%	16.37%
EDPYME Crear Cusco	5.16%	75.70%	77.63%	74.85%	15.07%
EDPYME Crear Tacna	10.88%	76.21%	84.76%	67.43%	16.27%
EDPYME Crear Trujillo	9.84%	86.18%	79.21%	76.41%	25.02%
EDPYME Edyficar	1.74%	83.35%	82.85%	82.85%	19.23%
EDPYME Nueva Visión	5.40%	65.62%	87.91%	66.44%	16.99%
EDPYME Proempresa	14.00%	80.39%	78.81%	66.35%	20.89%
EDPYME Pronegocios	1.06%	57.52%	85.35%	81.86%	30.62%
EDPYME Solidaridad	6.70%	58.30%	86.43%	68.29%	31.41%
CMAC CHINCHA	21.53%	81.69%	82.23%	61.30%	34.14%
CMAC HUANCAYO	16.84%	82.95%	77.10%	24.44%	8.74%
CMAC MAYNAS	22.26%	84.67%	76.36%	47.22%	16.95%
CAC TOCACHE	29.88%	70.74%	64.15%	34.07%	17.93%
CAC STO CRISTO	15.31%	60.80%	81.81%	39.78%	10.70%
CAC SAN MARTIN	6.05%	71.31%	86.09%	9.96%	11.13%

INDICADORES DE PERFORMANCE INSTITUCIONAL DE IMFs REGULADAS A DICIEMBRE DEL 2004

	Ingreso Finan / Cartera Promedio	Margen Financ / Gastos Operat.	Cartera Total en Riesgo	Provisiones / Cartera Riesgo	Utilidad / Activo Total
EDPYME Alternativa	52.05%	122.14%	8.75%	79.51%	1.93%
EDPYME Efectiva (Camco Piura)	37.67%	80.37%	5.98%	74.83%	-2.99%
EDPYME Confianza	35.12%	116.00%	4.54%	125.22%	0.95%
EDPYME Crear Arequipa	40.28%	126.61%	3.90%	119.18%	4.20%
EDPYME Crear Cusco	44.87%	160.54%	5.72%	91.14%	6.03%
EDPYME Crear Tacna	36.22%	134.46%	3.67%	144.87%	4.79%
EDPYME Crear Trujillo	46.87%	101.17%	9.31%	75.81%	0.04%
EDPYME Edyficar	36.17%	116.78%	6.48%	89.03%	1.60%
EDPYME Nueva Visión	35.18%	128.63%	6.10%	88.18%	3.29%
EDPYME Proempresa	41.09%	107.29%	7.92%	87.19%	2.93%
EDPYME Pronegocios	51.97%	118.21%	13.43%	56.54%	2.99%
EDPYME Solidaridad	27.95%	63.95%	24.68%	75.37%	-9.44%
CMAC CHINCHA	37.42%	46.74%	60.53%	42.89%	-17.47%
CMAC HUANCAYO	40.94%	182.94%	3.08%	182.74%	4.51%
CMAC MAYNAS	36.41%	112.53%	12.02%	72.99%	2.73%
CAC TOCACHE	38.19%	94.63%	12.93%	83.08%	4.95%
CAC STO CRISTO ¹	27.73%	138.97%	6.13%	97.11%	4.62%
CAC SAN MARTIN	30.92%	128.91%	4.49%	76.65%	2.75%

(1) Cartera en riesgo mayor a 90 días

INDICADORES DE PERFORMANCE INSTITUCIONAL DE IMFs REGULADAS A DICIEMBRE DEL 2004

	Variación % Nº Prést. Total Dic 04/ Dic 03	Variación % Nº Prést. MES Dic 04/ Dic 03	Variación % Cartera Total Dic 04/ Dic 03	Variación % Cartera MES Dic 04/ Dic 03
EDPYME Alternativa	-4.42%	-3.42%	29.71%	39.76%
EDPYME Efectiva (Camco Piura)	358.53%	12.10%	269.94%	21.97%
EDPYME Confianza	61.13%	51.94%	63.75%	65.89%
EDPYME Crear Arequipa	17.56%	11.86%	54.52%	55.82%
EDPYME Crear Cusco	3.90%	3.16%	17.90%	15.26%
EDPYME Crear Tacna	26.79%	29.28%	31.29%	35.70%
EDPYME Crear Trujillo	30.39%	17.88%	19.99%	17.88%
EDPYME Edyficar	41.17%	41.17%	23.67%	23.67%
EDPYME Nueva Visión	42.15%	25.15%	32.55%	15.08%
EDPYME Proempresa	24.18%	22.47%	16.74%	19.71%
EDPYME Pronegocios	14.78%	16.35%	16.92%	17.35%
EDPYME Solidaridad	-32.56%	-34.63%	-9.44%	-20.12%
CMAC CHINCHA	19.17%	21.85%	0.78%	2.29%
CMAC HUANCAYO	11.62%	3.29%	39.78%	27.42%
CMAC MAYNAS	18.73%	17.41%	27.11%	18.90%
CAC TOCACHE	8.89%	168.57%	20.53%	139.92%
CAC STO CRISTO	38.86%	83.61%	58.05%	88.79%
CAC SAN MARTIN	86.88%	1231.41%	103.31%	1392.54%

INDICADORES DE PERFORMANCE INSTITUCIONAL DE IMFs REGULADAS A DICIEMBRE DEL 2004

	Nº Prést. Total / Empleado	Cartera Total / Empleado (en S/.)	Nº Prést. Total / Analista	Nº Prést. MES / Analista	Cartera Total / Analista	Cartera MES / Analista (en S/.)
EDPYME Alternativa	131	185,640	275	240	389,843	345,516
EDPYME Efectiva (Camco Piura)	255	306,287	766	185	898,815	291,753
EDPYME Confianza	172	455,022	387	339	1,023,800	816,004
EDPYME Crear Arequipa	99	320,841	227	194	737,253	689,431
EDPYME Crear Cusco	94	383,429	235	223	958,574	924,187
EDPYME Crear Tacna	132	401,357	305	244	930,419	740,142
EDPYME Crear Trujillo	78	164,079	264	236	549,801	535,679
EDPYME Edyficar	114	327,728	291	291	838,421	838,421
EDPYME Nueva Visión	112	366,144	181	130	592,805	447,992
EDPYME Proempresa	129	367,808	260	235	743,975	626,348
EDPYME Pronegocios	83	171,396	386	365	799,848	767,111
EDPYME Solidaridad	73	360,062	242	229	1,200,205	948,339
CMAC CHINCHA	153	408,048	550	364	1,429,584	1,094,944
CMAC HUANCAYO	252	1,062,839	625	249	1,924,891	836,843
CMAC MAYNAS	147	342,542	632	153	1,473,725	911,330
CAC TOCACHE	95	188,547	539	251	1,068,432	567,491
CAC STO CRISTO	226	603,290	597	234	1,590,491	773,458
CAC SAN MARTIN	246	812,390	813	208	2,681,224	310,260

DISTRIBUCIÓN DE NUMERO DE CREDITOS POR TECNOLOGIA, SECTOR, DESTINO Y GENERO POR IMFs REGULADAS DE ENERO A DICIEMBRE DEL 2004

	Indiv.	Solid.	BBCC	Prod.	Agro.	Com.	Serv.	Cap. Trab.	Act. Fijo	Libre Disp.	Masc.	Fem.
EDPYME Alternativa	100%	0%	0%	2%	0%	79%	18%	94%	4%	1%	52%	48%
EDPYME Efectiva (Camco Piura)	100%	0%	0%	1%	0%	98%	1%	7%	93%	0%	47%	53%
EDPYME Confianza	100%	0%	0%	4%	18%	65%	13%	100%	0%	0%	52%	48%
EDPYME Crear Arequipa	100%	0%	0%	9%	0%	67%	24%	98%	2%	0%	43%	57%
EDPYME Crear Cusco	100%	0%	0%	17%	0%	41%	42%	82%	18%	0%	50%	50%
EDPYME Crear Tacna	100%	0%	0%	12%	0%	56%	32%	73%	27%	0%	44%	56%
EDPYME Crear Trujillo	97%	3%	0%	12%	0%	76%	12%	96%	4%	0%	44%	56%
EDPYME Edyficar	99%	1%	0%	10%	0%	44%	46%	88%	12%	0%	43%	57%
EDPYME Nueva Visión	100%	0%	0%	17%	7%	51%	26%	99%	1%	0%	46%	54%
EDPYME Proempresa	100%	0%	0%	9%	11%	67%	13%	69%	21%	10%	46%	54%
EDPYME Pronegocios	100%	0%	0%	4%	0%	85%	11%	97%	3%	0%	42%	58%
EDPYME Solidaridad	91%	9%	0%	19%	30%	48%	4%	100%	0%	0%	63%	37%
CMAC CHINCHA	100%	0%	0%	10%	1%	56%	33%	99%	1%	0%	52%	48%
CMAC HUANCAYO	100%	0%	0%	15%	10%	54%	22%	85%	15%	0%	59%	41%
CMAC MAYNAS	100%	0%	0%	1%	0%	72%	27%	67%	33%	0%	59%	41%
CAC TOCACHE	100%	0%	0%	0%	1%	96%	3%	100%	0%	0%	50%	50%
CAC SANTO CRISTO	100%	0%	0%	0%	0%	100%	0%	100%	0%	0%	50%	50%
CAC SAN MARTIN	91%	9%	0%	0%	8%	91%	0%	99%	1%	0%	53%	47%

DISTRIBUCION DE LAS COLOCACIONES (S/) POR TECNOLOGIA, SECTOR, DESTINO Y GENERO POR IMFs REGULADAS DE ENERO A DICIEMBRE DEL 2004

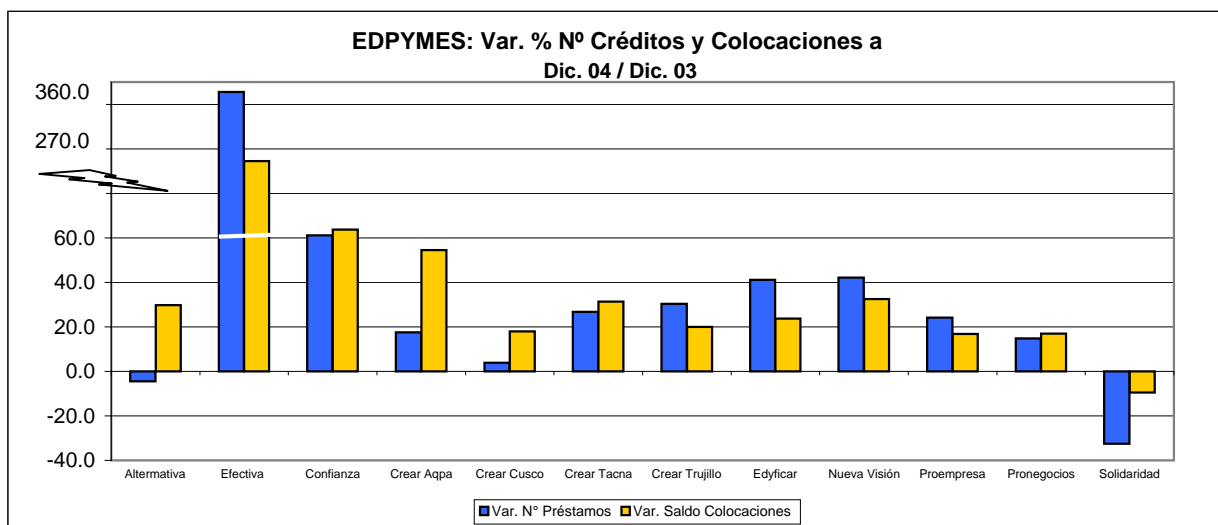
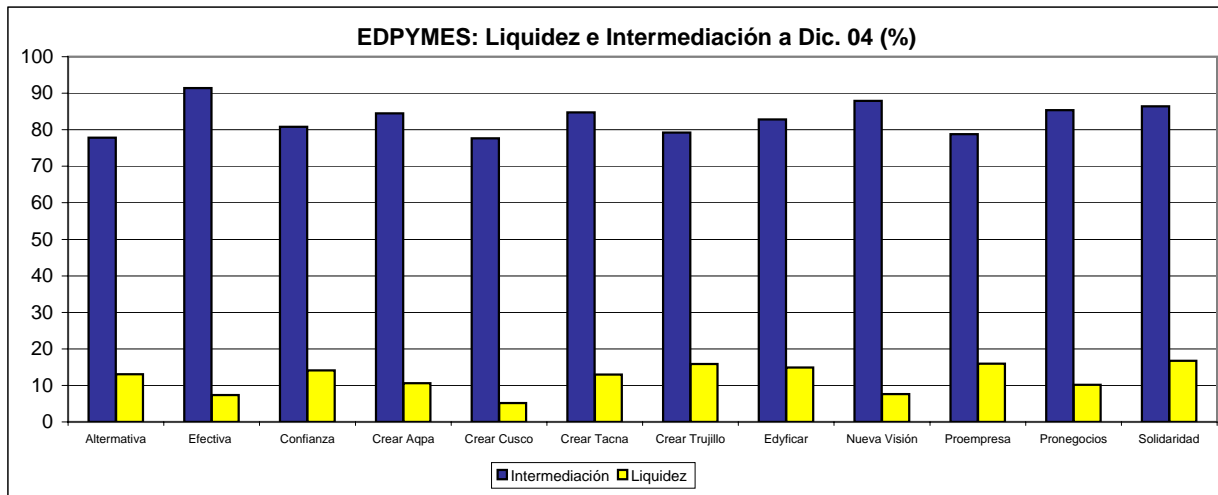
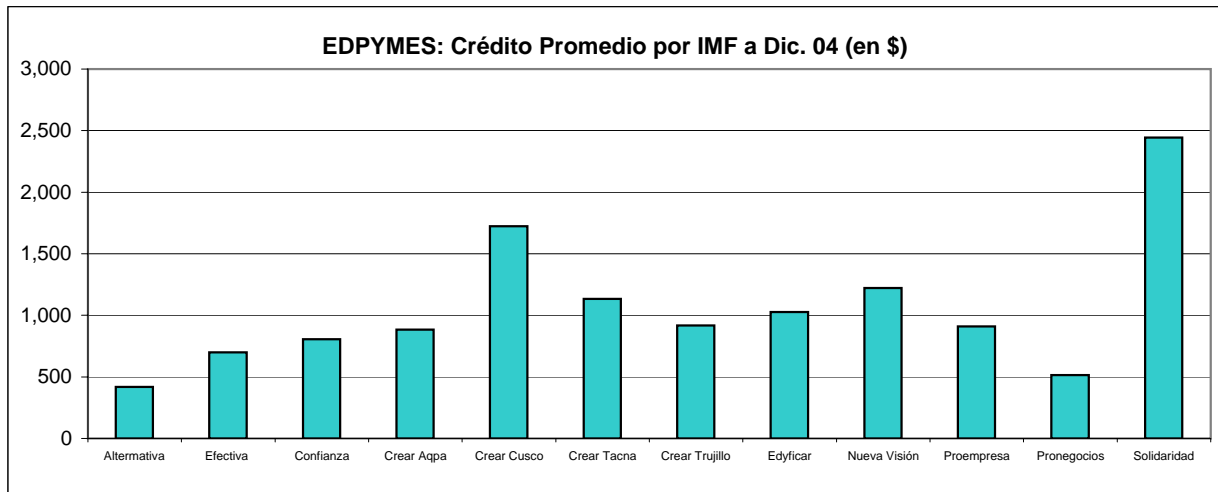
	Indiv.	Solid.	BBCC	Prod.	Agro.	Com.	Serv.	Cap. Trab.	Act. Fijo	Libre Disp.	Masc.	Fem.
EDPYME Alternativa	100%	0%	0%	6%	0%	75%	19%	89%	8%	3%	56%	44%
EDPYME Efectiva (Camco Piura)	100%	0%	0%	0%	0%	99%	1%	9%	91%	0%	49%	51%
EDPYME Confianza	100%	0%	0%	4%	24%	60%	12%	100%	0%	0%	57%	43%
EDPYME Crear Arequipa	100%	0%	0%	11%	0%	66%	22%	97%	3%	0%	46%	54%
EDPYME Crear Cusco	100%	0%	0%	17%	0%	40%	43%	60%	40%	0%	53%	47%
EDPYME Crear Tacna	100%	0%	0%	10%	0%	55%	34%	66%	34%	0%	52%	48%
EDPYME Crear Trujillo	96%	4%	0%	12%	0%	75%	12%	92%	8%	0%	47%	53%
EDPYME Edyficar	98%	2%	0%	10%	1%	38%	52%	78%	22%	0%	53%	47%
EDPYME Nueva Visión	100%	0%	0%	16%	15%	41%	28%	90%	10%	0%	63%	37%
EDPYME Proempresa	100%	0%	0%	9%	9%	66%	16%	52%	35%	13%	50%	50%
EDPYME Pronegocios	100%	0%	0%	6%	0%	82%	12%	95%	5%	0%	42%	58%
EDPYME Solidaridad	99%	1%	0%	14%	56%	24%	6%	100%	0%	0%	71%	29%
CMAC CHINCHA	100%	0%	0%	28%	1%	42%	29%	100%	0%	0%	66%	34%
CMAC HUANCAYO	100%	0%	0%	13%	8%	49%	30%	71%	29%	0%	63%	37%
CMAC MAYNAS	100%	0%	0%	1%	1%	80%	18%	57%	43%	0%	59%	41%
CAC TOCACHE	100%	0%	0%	1%	2%	90%	6%	100%	0%	0%	50%	50%
CAC SANTO CRISTO	100%	0%	0%	0%	0%	100%	0%	100%	0%	0%	50%	50%
CAC SAN MARTIN	80%	20%	0%	0%	19%	81%	0%	99%	1%	0%	53%	47%

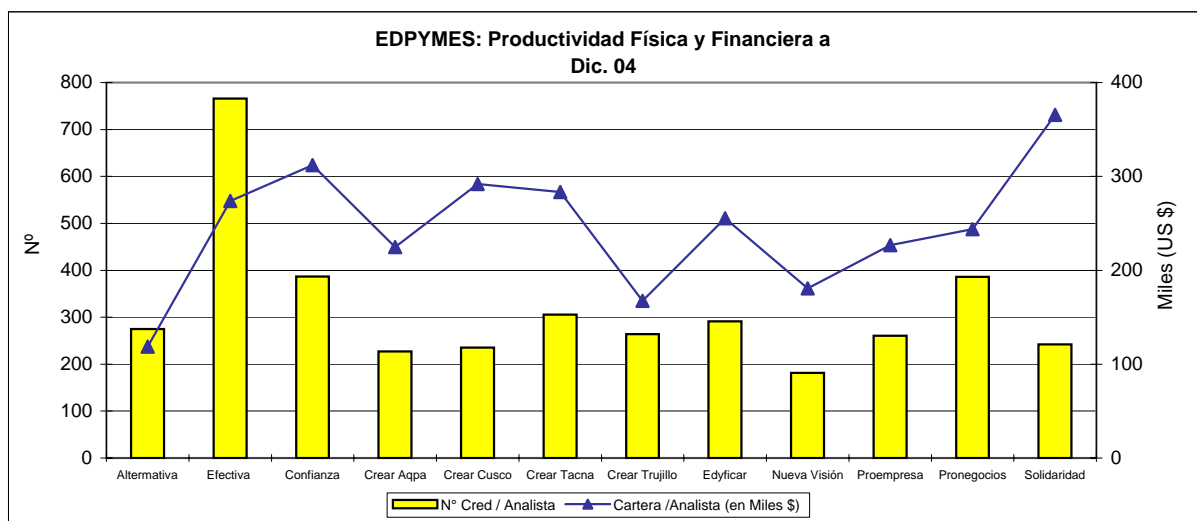
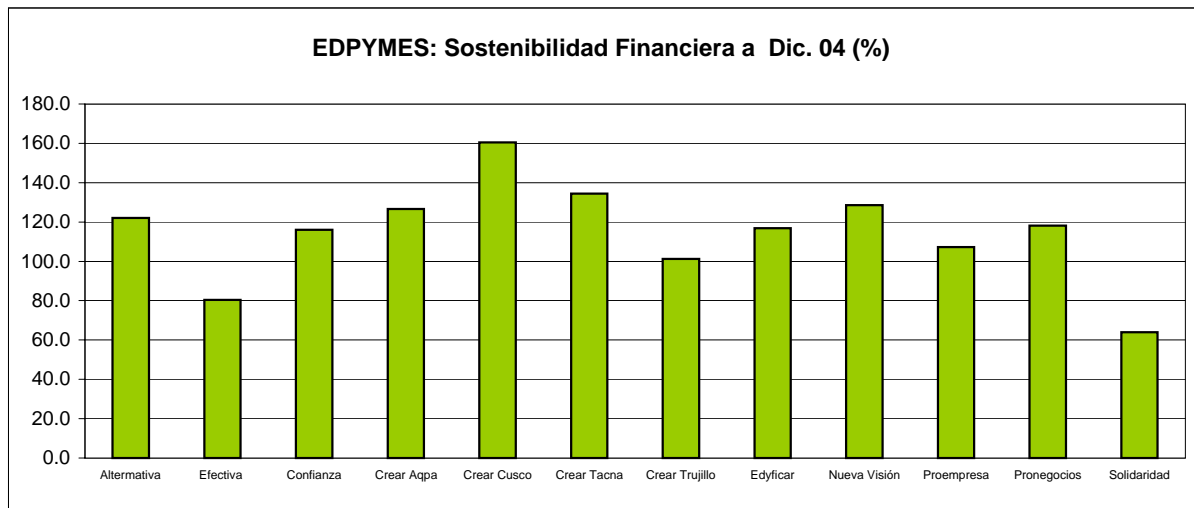
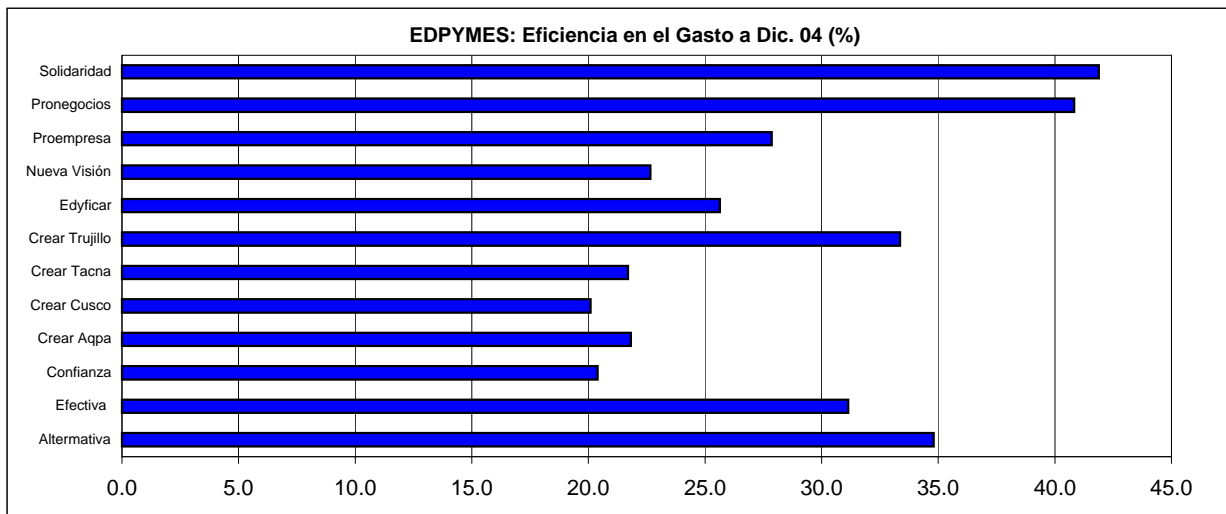
DISTRIBUCIÓN DE NUMERO DE CREDITOS POR MONTOS Y PLAZOS POR IMF's REGULADAS DE ENERO A DICIEMBRE DEL 2004

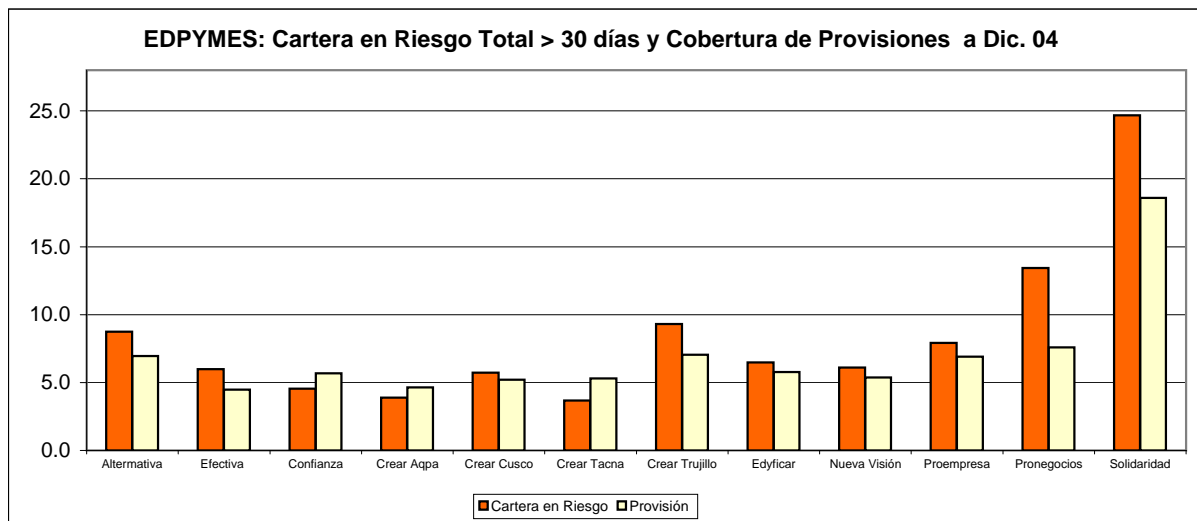
	US \$ Dólares		Meses					
	Hasta a 400	401 a 1000	1001 a 3000	3001 a más	Hasta 4	4 a 12	13 a 24	25 a más
EDPYME Alternativa	69%	26%	5%	0%	80%	19%	1%	0%
EDPYME Efectiva (Camco Piura)	55%	37%	7%	0%	6%	44%	49%	0%
EDPYME Confianza	46%	34%	15%	5%	2%	69%	26%	3%
EDPYME Crear Arequipa	38%	40%	18%	5%	24%	50%	24%	1%
EDPYME Crear Cusco	16%	36%	35%	13%	5%	77%	17%	2%
EDPYME Crear Tacna	34%	35%	25%	6%	8%	74%	18%	1%
EDPYME Crear Trujillo	26%	42%	28%	3%	24%	50%	24%	1%
EDPYME Edyficar	39%	34%	20%	7%	4%	91%	4%	0%
EDPYME Nueva Visión	29%	34%	25%	12%	30%	57%	13%	1%
EDPYME Proempresa	36%	31%	30%	3%	14%	65%	11%	10%
EDPYME Pronegocios	65%	28%	7%	0%	81%	17%	2%	0%
EDPYME Solidaridad	17%	28%	29%	26%	4%	69%	12%	14%
CMAC CHINGHA	42%	24%	20%	14%	6%	80%	9%	5%
CMAC HUANCAYO	35%	37%	22%	6%	7%	66%	24%	3%
CMAC MAYNAS	22%	30%	31%	17%	56%	36%	7%	1%
CAC TOCACHE	Nd	Nd	Nd	Nd	0%	100%	0%	0%
CAC SANTO CRISTO	Nd	Nd	Nd	Nd	Nd	Nd	Nd	Nd
CAC SAN MARTIN	91%	9%	0%	0%	91%	9%	0%	0%

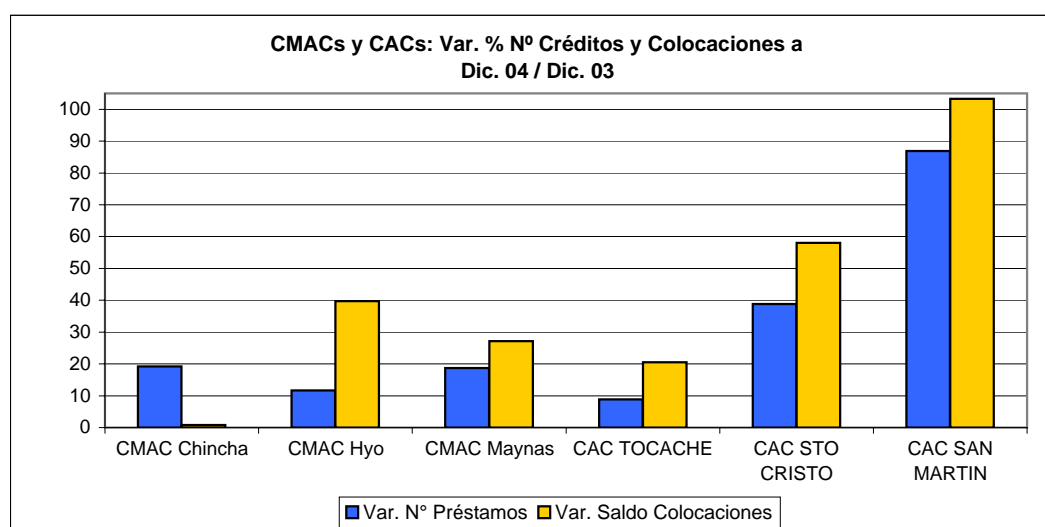
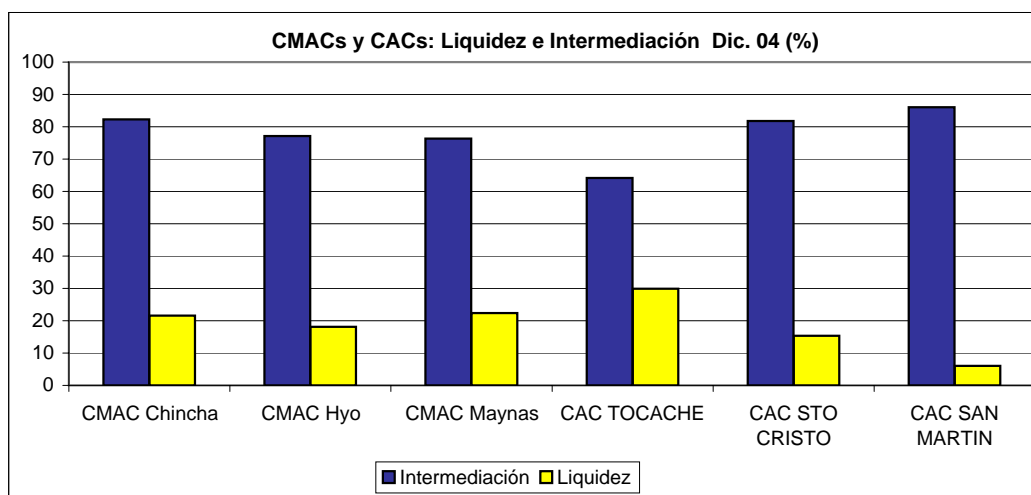
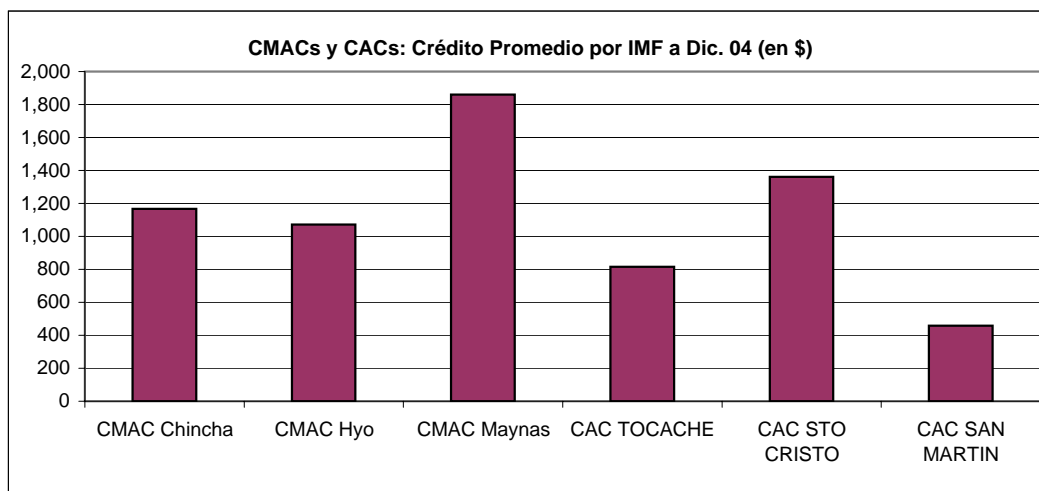
DISTRIBUCIÓN DE LAS COLOCACIONES (SI.) POR MONTOS Y PLAZOS Y IMFs REGULADAS DE ENERO A DICIEMBRE DEL 2004

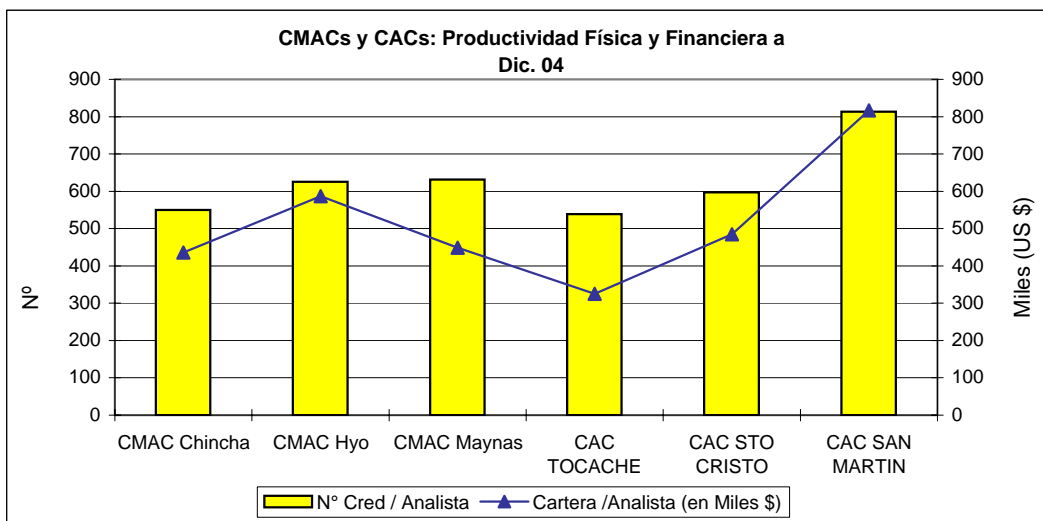
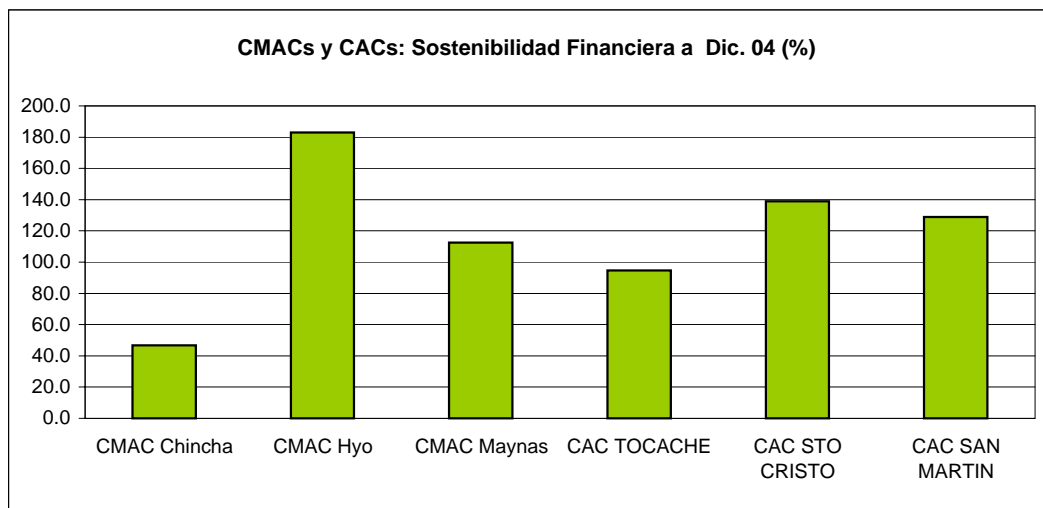
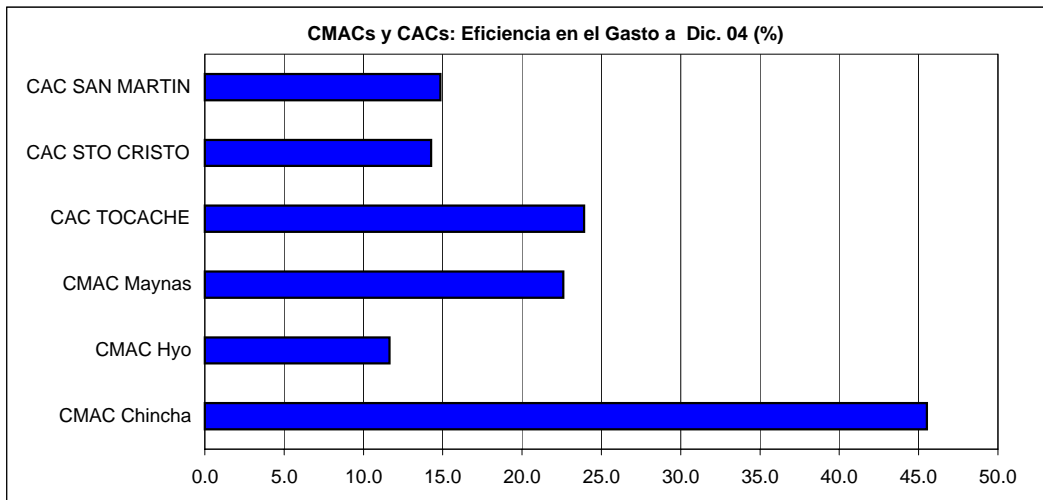
	US \$ Dólares		Meses					
	Hasta a 400	401 a 1000	1001 a 3000	3001 a más	Hasta 4	4 a 12	13 a 24	25 a más
EDPYME Alternativa	33%	40%	21%	7%	55%	40%	5%	0%
EDPYME Efectiva (Camco Piura)	30%	44%	23%	3%	6%	49%	44%	0%
EDPYME Confianza	14%	27%	32%	28%	1%	49%	39%	11%
EDPYME Crear Arequipa	10%	29%	33%	27%	17%	40%	37%	7%
EDPYME Crear Cusco	3%	15%	38%	44%	6%	12%	68%	15%
EDPYME Crear Tacna	8%	20%	39%	33%	5%	54%	36%	4%
EDPYME Crear Trujillo	12%	32%	45%	11%	19%	45%	33%	3%
EDPYME Edyficar	10%	22%	33%	36%	3%	80%	14%	3%
EDPYME Nueva Visión	6%	15%	24%	55%	28%	44%	20%	8%
EDPYME Proempresa	10%	22%	51%	17%	8%	53%	22%	17%
EDPYME Pronegocios	33%	38%	25%	4%	60%	33%	6%	0%
EDPYME Solidaridad	2%	8%	19%	71%	5%	55%	18%	22%
CMAC CHINCHA	6%	14%	30%	50%	7%	55%	26%	13%
CMAC HUANCAYO	8%	23%	38%	31%	4%	48%	36%	12%
CMAC MAYNAS	3%	11%	31%	55%	51%	33%	10%	6%
CAC TOCACHE	Nd	Nd	Nd	Nd	0%	100%	0%	0%
CAC SANTO CRISTO	Nd	Nd	Nd	Nd	Nd	Nd	Nd	Nd
CAC SAN MARTIN	80%	20%	0%	0%	80%	20%	0%	0%

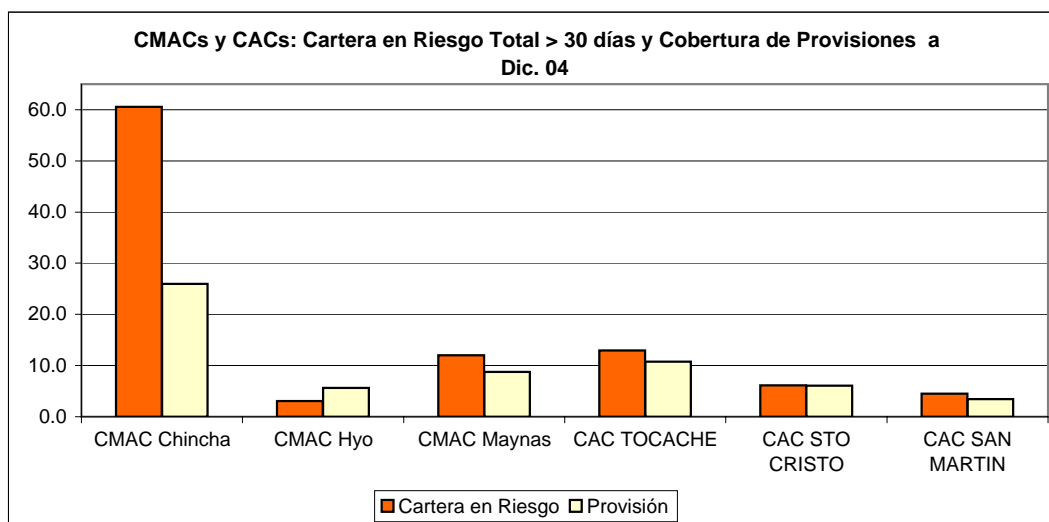












Glosario

Principales Indicadores Utilizados por la Iniciativa Microfinanzas

GLOSARIO

Principales Indicadores

empleados por la Iniciativa Microfinanzas

I.- INDICES DE ESTRUCTURA

- 1) *Disponibilidad de Fondos: Disponible / Activo Total*
Ratio que permite visualizar la posibilidad de la IMF de atender los compromisos inmediatos de nuevos créditos, tomando en consideración para tal efecto la disponibilidad de los recursos.
- 2) *Nivel de Intermediación: Cartera Neta de Provisión / Activo Total*
Se busca reflejar la participación de las Colocaciones Netas sobre el total de los Activos institucionales, siendo la diferencia a 1, la proporción de componentes que generan, p.e. niveles de ingreso no derivado propiamente a la actividad crediticia (acciones y/o certificados bancarios) o participan en el negocio como capital inmovilizado (inmuebles y equipo). Así, dado el negocio de la IMF, lo ideal sería que el indicador refleje una proximidad, o progresivo incremento a 1.
- 3) *Multiplicador del Patrimonio: Cartera Total / Patrimonio*
Indicador que nos presenta la intensidad con que se está empleando el capital y propiedad de los dueños de la IMF. Así, un ratio elevado podría p.e. indicar que la IMF está operando cerca de su capacidad máxima permitida y/o adecuada, existiendo por lo tanto la dificultad de generar más negocio sin un aumento de capital.

II.- INDICES DE SUSTENTABILIDAD

- 4) *Sostenibilidad Financiera 1: Margen Financiero Sin Ajuste / Gasto Operativo Total Sin Ajuste*
Indicador que refleja la capacidad de la IMF de ser sostenible en el plazo inmediato cubriendo todos los costos operativos sólo con el ingreso neto generado internamente por sus operaciones y en las condiciones actuales, durante el ejercicio.
- 5) *Sostenibilidad Financiera 2: Margen Financiero Ajustado/ Gasto Operativo Total Ajustado*
Indicador que luego de realizarse los ajustes necesarios según los Parámetros establecidos por la Iniciativa Microfinanzas, refleja la capacidad de la IMF de ser sostenible financieramente en el largo plazo cubriendo todos los costos operativos sólo con el ingreso neto generado internamente por sus operaciones. Éste es un índice del grado de eficiencia de la industria crediticia.
- 6) *Retorno sobre Patrimonio: Utilidad Neta / Patrimonio*
La propiedad de la IMF se aplica a la actividad crediticia para obtener un beneficio, para lo cual el indicador calculado se convierte en un reflejo de la correspondencia habida, permitiéndoles a los

accionistas y posibles inversionistas conocer la rentabilidad de sus aportes. El coeficiente obtenido se convierte en un elemento, si bien no determinante, fundamental para determinar la fortaleza de la IMF. Sin embargo, al igual que la totalidad de indicadores, es necesario apreciar el comportamiento de la IMF en su integridad, considerándose para ello, su antigüedad, magnitud del capital inicial, etc.

7) ***Retorno sobre Cartera: Utilidad Neta / Cartera Total***

Indicador que nos precisa qué tan eficientemente se están empleando los recursos prestables para generar excedentes, reflejando el nivel de su apalancamiento. Es lógico pensar que a la mayoría de IMFs les gustaría obtener una mayor rentabilidad de su Cartera, sin embargo su capacidad para hacerlo está limitada p.e. (i) por la competencia, situación en la cual una mayor rotación de Fondos Prestables compensaría los márgenes reducidos; (ii) por una reducida participación de la Cartera en el Activo, para lo cual una mejora de la Tecnología Crediticia o un replantamiento de los objetivos institucionales que busque incrementar la productividad y reducir costos, se constituyen en elementos indispensables.

III.- INDICES DE EFICIENCIA

8) ***Nivel de Gastos: Gasto Operativo Total / Cartera Total Promedio***

Es la medida clave de la eficiencia del servicio de crédito y del grado de desarrollo institucional, pudiéndose deducir -de ser el caso- que se está empleando una Tecnología Crediticia adecuada y eficiente así como un personal altamente productivo. Éste es, en realidad, un indicador de gestión que utilizamos como medida del grado de adecuación del tamaño de planta a la masa de recursos intermediada.

9) ***Gastos Salariales: Gastos de Personal / Cartera Total Promedio***

Índice que permite calcular el monto requerido para cubrir las remuneraciones del personal de la IMF, reflejando la suma que debe gastar la institución en salarios para mantener una unidad de dinero prestada durante el ejercicio. Es común que en las IMFs el gasto en salarios supere al de los Otros Gastos Operativos, sin embargo, no debe excluirse la posibilidad de que ocurra lo contrario, siempre que, p.e. el nivel de remuneraciones sea bajo frente al de otras instituciones que a su vez contrarrestan un mayor índice con una mayor Productividad Financiera por Analista.

10) ***Gasto de Provisiones por Colocaciones: Provisión por Créditos Incobrables / Cartera Total Promedio***

Indicador que nos muestra los requerimientos de Provisión sobre las colocaciones para el ejercicio, esto es, el monto proveído en cada período para cubrir pérdidas futuras en la cartera de créditos. La magnitud de los montos provisionados dependen directamente de los criterios establecidos por la IMF, así como de un cabal conocimiento de la real situación de los préstamos vigentes.

IV PRODUCTIVIDAD.-

11) Productividad Física: N° Préstamos Vigentes / N° de Analistas

Refleja el desempeño del Analista y la eficiencia en la selección y aplicación de la Tecnología Crediticia, constituyéndose por tanto en un indicador valioso para monitorear la productividad del personal del área y para determinar la eficiencia operativa institucional. Así, la carga de casos está determinada por los aspectos metodológicos de la IMF, ya que Tecnologías de Crédito bien diseñadas y correctamente aplicadas serán capaces de alcanzar altos números de prestatarios por cada Analista.

12) Productividad Financiera: Cartera Vigente / N° de Analistas

Muestra la productividad financiera potencial del Analista, constituyéndose en un indicador clave de viabilidad financiera, ya que una cartera más alta por Analista generará más ingresos cuando los costos del personal se mantienen constantes o bajos. Existe una estrecha interrelación entre carga de casos, cartera por Analista e ingresos por el servicio crediticio, p.e. si el indicador cae, una posible solución sería administrar una carga más elevada de casos a fin de mantener el mismo monto de cartera de préstamos o, de otra parte, si la IMF deja de mantener una cartera alta por Analista, pudiera verse la IMF obligado a cobrar tasas de interés más altas a fin de generar el mismo monto de ingresos.

El tamaño promedio de la Cartera del Analista es un producto del número de préstamos activos y el tamaño de un préstamo promedio, representando la Productividad Física y Financiera del Analista el grado de eficiencia en las economías de escala del elemento central de una operación de crédito (Analistas perfectamente capacitados), vale decir, el ratio de número de clientes activos por Analista, no cambiará independientemente de la escala de operaciones.

El análisis histórico de este indicador nos muestra el proceso de intermediación o desintermediación financiera y la recuperación de la masa intermediada de parte de la IMF. Podría p.e. decirse que determinada IMF es eficiente o no en función al dimensionamiento/sobredimensionamiento respecto al volumen de recursos reales que intermedia. Se constituye en un indicador muy sensible a los cambios de eficiencia debido a las economías de escala de las IMFs, pudiendo estas ser más eficientes si se logra una racionalización en los sistemas de apoyo y gestión.

V.- INDICES DE CALIDAD DE CARTERA

13) Cartera en Mora: Capital Vencido No Pagado > 30 días / Cartera Total

Indica la proporción de préstamos impagos, considerando para tal efecto sólo el valor de las cuotas vencidas de la Cartera Atrasada. Sin embargo, su desventaja radica en que p.e. si una cartera está creciendo rápidamente, puede subestimarse la morosidad, mientras ésta incluya todos los préstamos, aún aquellos que no han quedado vencidos todavía. no conociéndose el potencial riesgo de incobrabilidad a tiempo.

14) Cartera en Riesgo: Cartera Atrasada > 30 días / Cartera Total

Indica la proporción de préstamos impagos, considerando para tal efecto el valor total de la deuda, esto es, el capital vencido no pagado y el saldo de ella pendiente. Constituye un indicador de alerta anticipada al reflejar en su análisis el potencial riesgo de no adoptar medidas correctivas inmediatas.

Directorio de IMFs

ONGs con Programas de Financiamiento a PYMEs

ADRA OFASA DEL PERU
*Administradora Programa Desarrollo
Económico: Tania Cutipa González
Av. Angamos 770 - Miraflores. Lima
Télf: 712-7791 Fax: 712-7740
e-mail: cutipa@adra.org.pe*

ASIDME
*Directora Ejecutiva: Gloria Yabar
Calle Manco Segundo 2628. Lince
Télf: 422-0838
e-mail: asidme@speedy.com.pe*

ASOCIACION BENEFICA PRISMA
*Director de Microfinanzas: Diego Fernández
Concha Muzzari
Carlos González N° 251, Urb. Maranga -
San Miguel. Lima
Télf: 464-0490
e-mail: dfernandez@prisma.org.pe*

ASOCIACION MUJERES EN ACCIÓN
(AMA)
*Gerente de Créditos: Ziara Silva
Cavero y Muñoz 126. La Quintana. Trujillo
Télf: 044-203468
e-mail: ama-ong@terra.com.pe*

CARITAS DEL PERÚ
*Gerente Microfinanzas: María Emilia Alvarez
Cortez
Calle Omicrón N° 492 - Callao
Télf: 451-1552 / 451-1694. Fax: 464-2595
e-mail: emilia.alvarez@caritas.org.pe*

EDAPROSPO
*Director: David Venegas
Pje. Octavio Bernal 598 - Jesús María. Lima.
Télf: 463-4173 / 461-6014. Fax: 460-4572
e-mail: postmaster@edapr.org.pe*

FINCA PERU
*Directora Ejecutiva: Yoliruth Núñez
Domingo Casanova 151 - Lince
Telefax: 422-5643 / 222-9220
e-mail: finca.peru@infotex.com.pe*

FONDESURCO
*Gerente: Ricardo Muñoz Hurtado
Av. Rep. de Argentina 326, Urb. La Negrita.
Arequipa
Télf: 054-283715. Fax: 054-247325
e-mail: fondesurco@terra.com.pe*

FOVIDA
*Gerente de Créditos: Luisa Santur Alberca
Av. Javier Prado Oeste 109 - Magdalena
Télf: 461-4856 / 261-7548. Fax 461-0106
e-mail: luisa@fovida.org.pe*

GCOD
*Director Ejecutivo: Manuel Gonzales Dávila
Jr. Junín 855, El Tambo. Huancayo
Télf: 064-244261
e-mail: gcod@terra.com.pe*

IDESI LA LIBERTAD
*Gerente: Delmer Espinoza Quispe
Cavero y Muñoz 126. La Quintana. Trujillo
Telefax: 044-261793
e-mail: idesill@terra.com.pe*

IDESI LAMBAYEQUE
*Gerente: Francisco Aspajo
Torres Paz 317 - Chiclayo
Télf: 074-222014
e-mail: idesilambayeque@telefonica.net.pe*

IDESPA
*Director Ejecutivo: Aníbal Valer
Psje. Kennedy 111. Abancay. Apurímac
Télf: 083-322498
e-mail: idespa@terra.com.pe*

IDER César Vallejo
*Gerente: Juan Ramírez
Mza. LL, Lote 19, Urb. San Isidro. Trujillo
Télf: 044-206217
e-mail: ider@idercv.org*

IPR (INSTITUTO DE PROMOCION
REGIONAL)
*Directora Ejecutiva: Norma Díaz Vargas
Francisco Cabrera 1471. Chiclayo
Telefax: 074-231044
e-mail: ipr.peru@terra.com.pe*

MIDE CUSCO

Gerente: *Rosina Valverde Delgado*
Plaza de Armas de San Sebastián 114-B. Cusco
Télf: 084-270648
e-mail: mide@speedy.com.pe

MOVIMIENTO MANUELA RAMOS

Gerente SF Credimujer: *Gloria Díaz*
Campoblanco
Pablo Fernandini 1550 - Pueblo Libre
Telefax: 423-8840
e-mail: gdiroz@manuela.org.pe

PRO MUJER PERÚ

Directora: *Naldi Delgado*
Jr. Libertad N° 345. Puno
Telefax: 051-363198
e-mail: ndelgado@promujerperu.org.pe

IMFs Reguladas

EDPYME ALTERNATIVA

Gerente General: *José Gonzáles Tapia*
7 de enero N° 232. Chiclayo
Télf: 074-204808 / 074-206446
e-mail: jgalter@cclam.org.pe

EDPYME CAMCO Piura (EFECTIVA)

Presidente Ejecutivo: *Manuel Tudela Gubbins*
Av. Grau 185. Piura
Télf: 073-323377 / 073-303733
e-mail: mtg@efe.com.pe

EDPYME CONFIANZA

Presidenta Ejecutiva: *Elizabeth Ventura*
Egoavil
Av. Centenario 346, Urb. San Carlos.
Huancayo
Telefax: 064-212417 / 064-217000
e-mail: confian@terra.com.pe

EDPYME CREAM AREQUIPA

Gerente General: *Javier Valencia Núñez*
La Merced 121-A. Arequipa
Télf: 054-289192. Fax: 054-281364
e-mail: creargerencia@terra.com.pe

EDPYME CREAM CUSCO

Gerente General: *Rita Sologuren*
Av. Garcilazo 506. Cusco
Télf: 084-244858. Telefax: 084-231203
e-mail: crearcusco@terra.com.pe

EDPYME CREAM TACNA

Gerente General: *Freddy Ramos Vargas*
San Martín 788. Tacna
Télf: 052-741388. Fax 052-728058
e-mail: framos@creartacna.com.pe

EDPYME CREAM TRUJILLO

Gerente General: *Carlos Pacheco Caycho*
Av. Jesús de Nazareth 371, Urb. San Andrés.
Trujillo
Télf: 044-222012 / 044-225214
e-mail: creartrujillo@terra.com.pe

EDPYME EDYFICAR

Gerente General: *Ana María Zegarra*
General Córdova 591 – Santa Cruz. Miraflores
Télf: 422-9014 Fax: 441-3153
e-mail: zegarra@edyficar.com.pe

EDPYME NUEVA VISION

Gerente General: *Daniel Alberto Lira Guillén*
Jerusalén 202-B, Cercado. Arequipa
Télf: 054-247766 / 054-247764
Fax: 054-247765
e-mail: alira@nuevavision.com.pe

EDPYME PROEMPRESA

Gerente General: *Guillermo Portugal Rejas*
Carlos Arrieta 1066 – Santa Beatriz. Lince
Télf: 470-3880 / 470-3876 / 470-3871
e-mail: gerenciag@proempresa.com.pe

EDPYME PRONEGOCIOS

Gerente General: *Humberto Leturia*
Av. 28 de Julio 114. Trujillo
Télf: 044-205796 / 044-242869
e-mail: hleturia@camaratu.org.pe

EDPYME SOLIDARIDAD

Gerente General: *Pedro Yesquén*
Torres Paz 338 - Chiclayo
Télf: 074-226927 / 074-232288
e-mail: pyesquen@edpymesol.com.pe

CMAC Chincha

Gerentes:
Macario Veramendi (Créditos)
Juan Paredes Delgadillo (Administración y Ahorros)
Av. Mariscal Oscar Benavides 299. Chincha Alta
Télf: 056-263030. Fax: 056-263329
e-mail:
mveramendi@cmac-chincha.com.pe

CMAC Huancayo

Gerentes:

Ciro Yacsahuache (Créditos)

Henri Camayo (Ahorros y Finanzas)

Luz Limaymanta (Administración)

Calle Real 341 - 343. Huancayo

Télf. 064-233511 / 064-232840

e-mail:

cyacsahuache@cmac-huancayo.com.pe

CMAC Maynas

Gerentes:

Jaime Guzmán Ramos (Créditos)

Italo Ciccarelli Godoy (Ahorros y Finanzas)

José Ramos Legua (Administración)

Jr. Próspero 791. Iquitos

Télf. 065-223323 / 065-221256

e-mail: jguzman@cmacmaynas.com.pe

Cooperativas de Ahorro y Crédito

COOPAC San Martín de Porres

Gerente General: Angel Gallegos

Plaza de Armas 455. Tarapoto

Télf. 042-522213. Fax: 042-521001

e-mail: coopacsm@terra.com.pe

COOPAC Santo Cristo de Bagazán

Gerente General: Rolando Redétegui

Jr. Dos de Mayo 833. Rioja

Télf. 042-558183

e-mail: coopnoeli@hotmail.com.pe

COOPAC Tocache

Gerente General: Fredy Ruiz

Jr. San Martín 231. Tocache

Télf. 042-551210

e-mail: cac_tocache@terra.com.pe